

Baltique ? Ruzsky mentionne cette Fourmi de la Russie méridionale, du Caucase et de l'Asie centrale; il est vraisemblable qu'il a confondu plusieurs formes. J'ai moi-même vu des ouvrières d'Erivan (Transcaucasie) qui m'ont paru *erraticum* typiques.

Le R. P. WASMANN m'a communiqué des exemplaires de la collection FÖRSTER qui prouvent que *T. collina* Först. est bien synonyme de *T. erraticum* Latr.

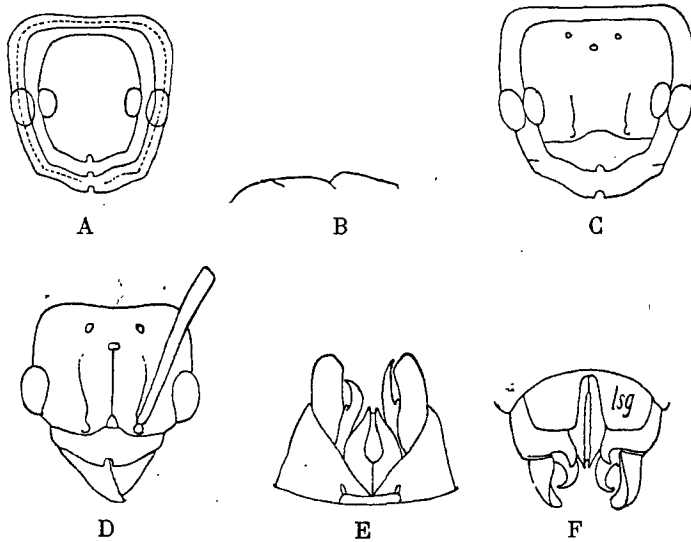


FIG. 6. — *T. erraticum*.

A. ♂. Contours de têtes de différentes grandeurs; le contour en pointillé est de la var. *platyops*. — B. Profil du corselet de l'ouvrière (typique). — C. ♀. Contour de 2 têtes; la plus petite provient d'Angleterre (*T. erraticum ambiguum*?). — D. Tête du ♂ (type). — E. Armature génitale du ♂ (type), vue dorsale. — F. Idem, vue ventrale.

*Tapinoma erraticum* var. *bononiensis* n.

Ouvrière. Diffère du type uniquement par sa couleur brun-châtain plus ou moins claire; cette coloration est constante à ce qu'il paraît.

Longueur = 2mm,5 à 3mm,5.

Femelle. Ne diffère pas du type par sa couleur.

Longueur = 4mm,5.

Plaine des environs de Bologne.