

*Tapinoma tauridis* n.

Ouvrière (fig. 11, A). Tête courte et peu rétrécie devant, plus courte que chez *israëlis* auquel il ressemble par la forme du profil de l'épinothum. Antennes plus courtes que chez *israëlis*. Le corselet est plus étroit que chez *erraticum*, mais plus court que chez *israëlis*; l'épinothum a la face basale plus longue et la face descendante plus courte que dans cette dernière espèce (voir la figure). La couleur et la vestiture comme chez les exemplaires foncés d'*israëlis*.

Longueur = 3mm à 3mm,5.

Mâle (fig. 11, B, C, D). Coloration comme l'ouvrière. Tête un peu plus large que longue; bord occipital droit, bords latéraux

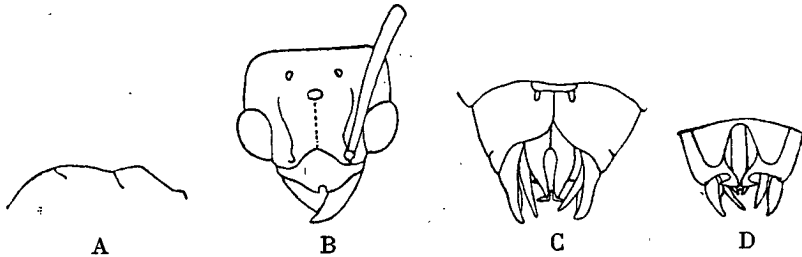


FIG. 11. — *T. tauridis*.

A. Profil du corselet de l'ouvrière. — B. Tête du ♂. — C. Armature génitale du ♂, vue dorsale. — D. Armature génitale du ♂, vue ventrale.

parallèles en arrière des yeux; ceux-ci plus grands et proéminents que chez les espèces précédentes. Dans l'armure génitale, la squamula, vue par dessus, est très courte, mais on remarque, au niveau de l'extrémité des sagittae, un appendice transversal, qui n'est autre chose que l'angle inféro-médian, comme on peut s'en assurer en regardant l'armure par sa face ventrale (fig. 11 D); stipes étroit et peu courbé; sagittae larges. L'échancrure de la lame sous-génitale est cunéiforme, plus étroite que chez *T. simrothi* et sépare deux lobes arrondis.

Longueur = 3mm,5 à 4mm.

Criée (MEJUNOFF) ♀♂; (KARAVAEV) ♀.

Il se pourrait peut-être que *T. tauridis* ne fût qu'une simple variété d'*israëlis*; la connaissance du ♂ de ce dernier décidera.