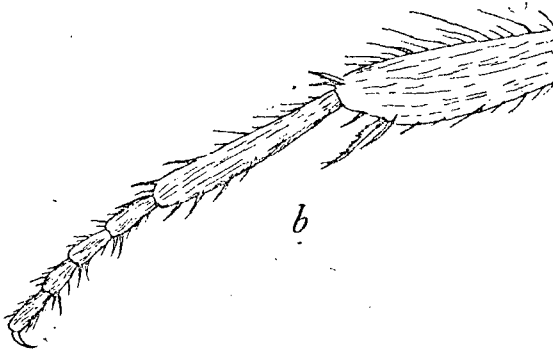
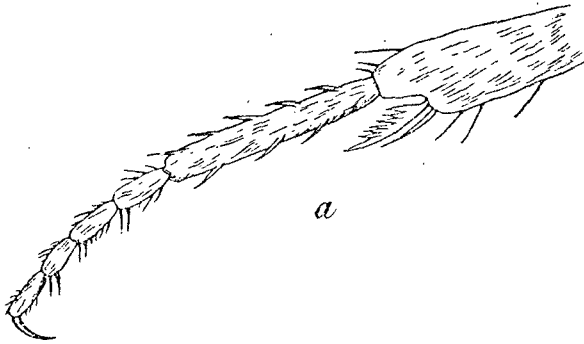
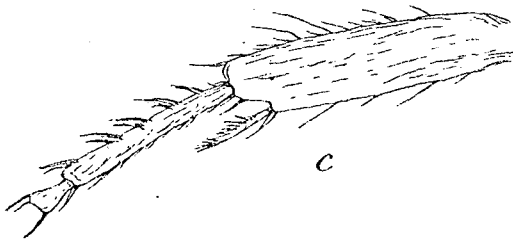


phora. M. Moeller conclut de ce fait que toutes les *Atta* qui coupent des feuilles sur le continent américain cultivent le même champignon et que cette culture est donc antérieure à la différenciation des espèces et des sous-genres. Au contraire, le champignon des *Cyphomyrmex* et celui des *Apterostigma* appartiennent à deux autres espèces. Le fait est d'un grand intérêt pour toute la question de la phylogénèse de cet instinct et des espèces.



Extrémité du tibia et tarse de la patte moyenne gauche vue par la face latérale
 a) *Euponera* (*Mesoponera*) *arhuaca* For. ♀.
 b) *Euponera* (*Drachyponera*) *lutea* Mayr.



Tibia et métatarse moyen gauches de *Pseudoponera stigma*