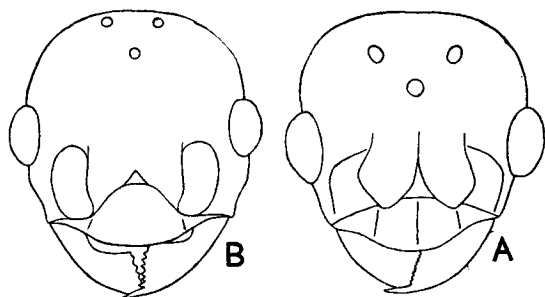


kaum deutlich zur Clava abgesetzt. Thorax ähnlich wie bei den *Myrmica*-Weibchen. Pronotum vorn unbedeckt, Mesonotum vorne mit einem kurzen, länglichen, glatten Keil, sonst schief längsgerunzelt. Die Dornen sind kurz und breit. Das Feldchen zwischen den Dornen sehr fein körnig, fast matt. Die Seiten des Thorax netzig gerunzelt und fein körnig. Die Stielchenknoten kurz und

hoch. Petiolus mit kurzem Stiel, die Kuppe breit, konvex, aber nicht winklig. Das Stielchen unten mit einem Kiel, der vorne zahnartig endet. Postpetiolus um ein Drittel breiter als Petiolus, kurz, hoch, unten keilartig in eine nach vorn gerichtete Spitze gedehnt. Die Stielchenknoten sind unten fein körnig, die Petioluskuppe ist oben netzig, Postpetiolus oben längsgerunzelt. Gaster verhältnismässig gross, und gleichmässig mit



Obr. 1. A — *Sifolinia laurae* Emery, hlava (podle Emeryho) [головная часть (по Эмери), Kopf (nach Emery)]; B — *Sifolinia pechi* n., hlava (головная часть, Kopf).

Obr. 2. A — *Sifolinia laurae* Emery. Články stopky tělní se strany (podle Emeryho) [сегменты туловищного стебелка, вид со стороны (по Эмери), Stielchenknoten von der Seite (nach Emery)], B—E — *Sifolinia pechi* n.: B — články stopky tělní se stranu (сегменты туловищного стебелка, вид со стороны, Stielchenknoten von der Seite), C — stopka tělní při pohledu šikmo se shora (туловищный стебелек, вид сверху, под углом, Stielchenknoten etwas schief von oben gesehen), C — stopka tělní při pohledu se shora (туловищный стебелек, вид сверху, Stielchenknoten von oben), E — násadec tykadla (стебелек усиков, Scapus der Fühler).

