

продольными морщинками, иногда его передняя половина гладкая; скутеллюм гладкий и блестящий. Бока груди, кроме большей части мезоплевр, с продольными морщинками; членики стебелька, особенно постпетиоль, морщинистые. Шагреневая скульптура и пунктировка на теле развиты слабо, тело блестящее. Опушение тела, усиков и ног как у рабочих. Цвет красновато-бурый, ноги и усики охристо-желтые.

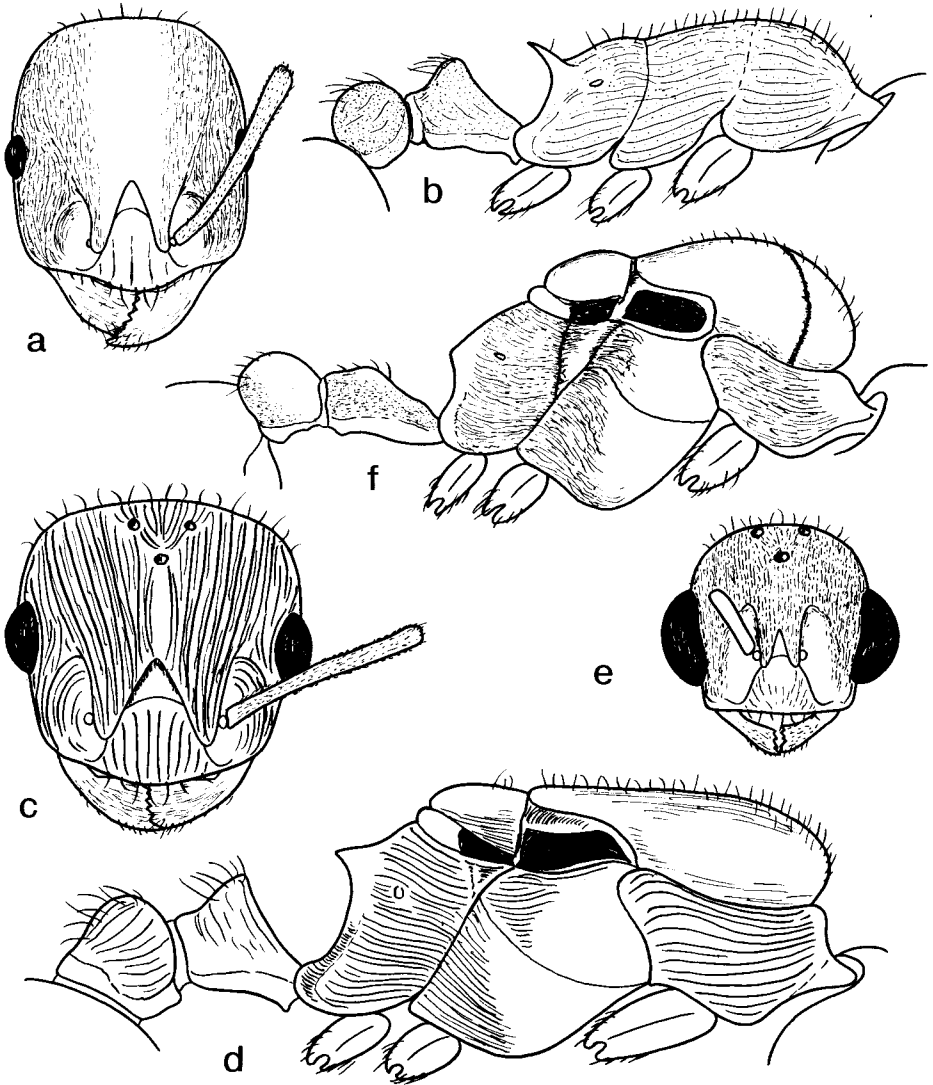


Рис. 4. *Leptothorax janushevi* sp.n.: a, b — голотип, рабочий; c, d — паратип, самка; e, f — паратип, самец.