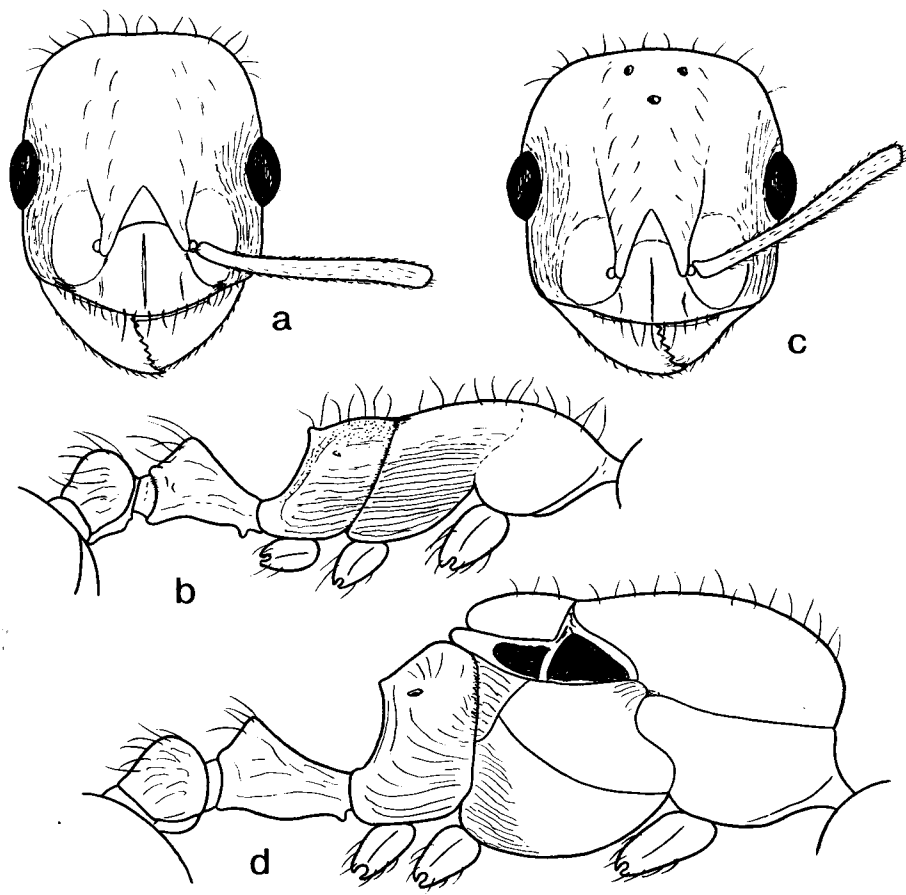


грудь, стебелек и брюшко с многочисленными очень длинными, заостренными на концах, изогнутыми отстоящими волосками (как у видов *Temnothorax*). Скапус и ноги с прилежащим опушением. Цвет от бледно-желтого до красновато-желтого, первый тергит брюшка в задней половине буроватый.

Размеры: ДГ 0,60-0,73 (0,70), ШГ 0,50-0,62 (0,60), ДС 0,52-0,61 (0,60), ДМ 0,83-0,95 (0,94) мм.

**Самка**, (рис. 5, с,d). Голова короткая, ИГ 1,0, со слегка выпуклыми боковыми сторонами, широко закругленными затылочными углами и слегка выпуклым затылочным краем. Скапус, жгутики усиков и скульптура как у рабочих, глаза крупнее, ИГл 2,94. Грудь сравнительно длинная, ИМ 1,80, проподеум с тупыми, бугровидными зубчиками. Форма и скульптура члеников стебелька как у рабочих. Грудь сверху, про- и мезоплевры гладкие и блестящие, проподеум и задняя часть



**Рис. 5.** *Leptothorax singularis* sp.n.: a, b — голотип, рабочий; c, d — паратип, самка.