

sinué. Funicule épais; dernier article égal aux 4 précédents réunis, articles 2 à 10 du funicule plus larges que longs. Yeux situés un peu en avant du bord de la tête, constitués par une seule facette très convexe, de grande taille (longueur maximum environ 0,075 mm contre 0,045 mm à *P. stictum* d'après le dessin de

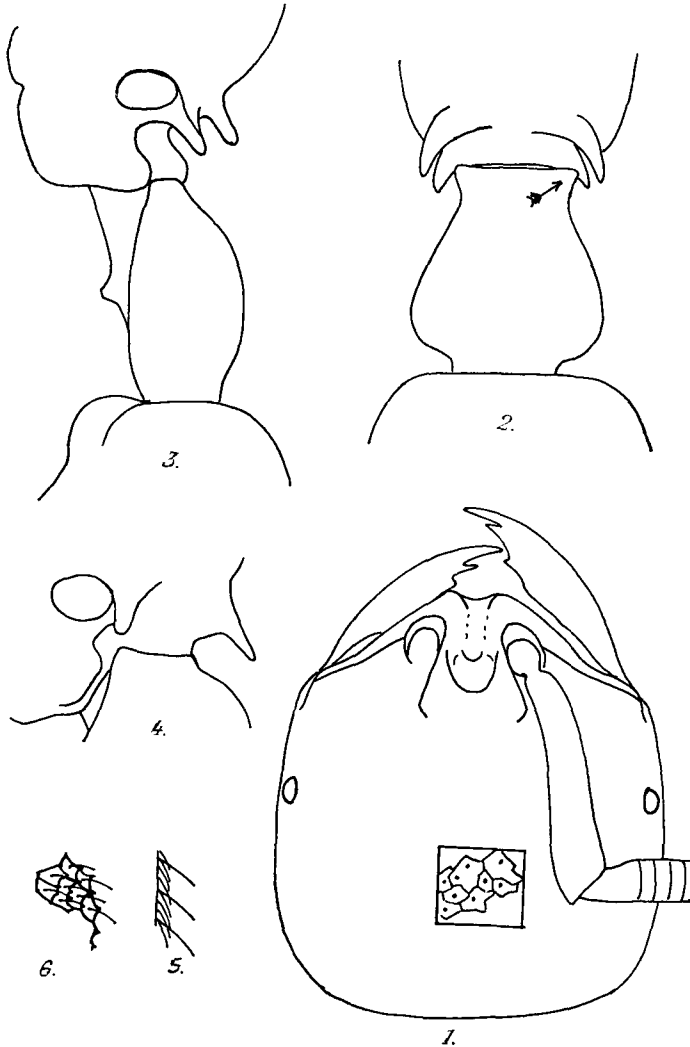


FIG. 1 à 6. — Ouvrière de *Proceratium deelemani*.

1. Tête (dans cette position, le scape est vu en racourci).
2. Pétiole vu de dessus (la flèche indique la butée du promontoire antérieur du pétiole).
3. Pétiole, vue latérale un peu inclinée.
4. Propodeum et promontoire antérieur du pétiole, vue d'en haut, en dehors et en arrière.
5. Poils et pubescence. Schéma en vue latérale.
6. Mailles du réticulum. Schéma en vue inclinée.