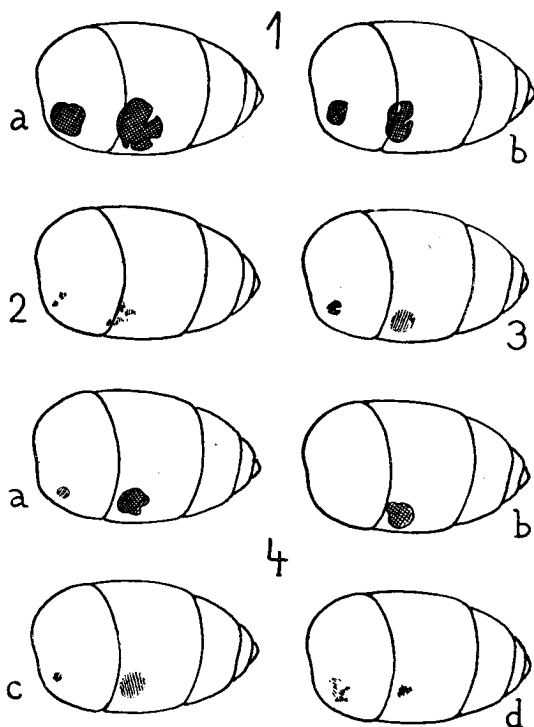


pláře a *D. quadripunctatus* je znám svou variabilitou ve velikosti abdominálních skvrn, nemohli jsme s jistotou rozhodnouti nejde-li snad pouze o extrémní případy této variability. To bylo hlavní



Tvar a velikost bílých skvrn na prvých dvou člancích zadečku mravence *Dolichoderus quadripunctatus* L. Pohled se strany pod úhlem  $45^\circ$ , l. f. *typica* L.: a) skvrny normálně vyvinuté; b) skvrny minimálně vyvinuté (podle jedinců z Měchenic, leg. Novák). — 2.—4., var. *Kratochvíli* nov.: 2, podle jedince z Mohelna (leg. Dr. Kratochvíl); 3, podle jedince z Košic (leg. Pultr); 4, a—d) podle jedinců z téže kolonie od Třeboňe (leg. Novák): krajní meze variability kreseb: a) skvrny nejlépe vyvinuty, d) skvrny nejméně vyvinuty, b) a c) tvary přechodné.

Forma magnitudoque macularum albarum abdominis segmentis primi secundique speciei *Dolichoderus quadripunctatus* L. l. a—b) forma *typica*, 2.—4. var. *kratochvíli* nov.: 2. e Mohelno, leg. dr. Kratochvíl, 3. e Košice, leg. K. Pultr, 4a—d) e Třeboň, leg. V. Novák.

příčinou, proč jsme tehdy od pojmenování této formy prozatím upustili.

V květnu 1939 jsem však nalezl na exkursi na Třeboňsko, kde je mravenec *D. quadripunctatus* na tamních starých dubech,