

Mutillidae. (Guiglia deter.).

Nanomutilla vaucheri Tourn.

Una femmina di Tagiura che ho rinvenuto sotto ad una pietra interrata presso ad un pozzo.

Nuova per la Libia; era soltanto nota per la Spagna meridionale, Marocco, Algeria e Tunisia.

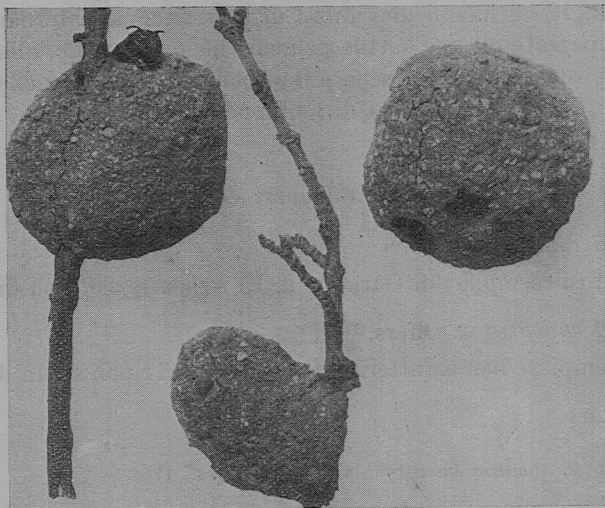


FIG. VII.

Nido di *Megachile sicula* Rossi.

Eumenidae (Guiglia deter.).

Eumenus maxillosus D. G.

Ho osservato numerosi nidi di questo imenottero sulla parete di una tettoia in muratura a Tagiura e potei catturare anche due adulti di esso. Molti dei nidi erano vecchi e vuoti, solo da alcuni ottenni larve dell'Eumenide lunghe da mm. 5 a mm. 5,5 di un colore cremeo, leggermente incurvate ad arco e tutte in fase di muta. Queste larve avevano già incominciato a nutrirsi del cibo fornito loro dall'adulto e costituito da larve di Nottue e Geometre.

Apidae (Guiglia deter.).

Megachile sicula Rossi

Numerosi esemplari dei due sessi che ottenni da diversi nidi raccolti nei cespugli di rovo e su una siepe di rosmarino a Tagiura.