

Clipeo convesso, col margine anteriore arrotondato e provvisto di una sottile carena longitudinale nel mezzo che dal margine anteriore raggiunge, o quasi, quello posteriore; tale carena, ben visibile guardando l'insetto di fianco, è affiancata da tre a quattro corte strie, equidistanti

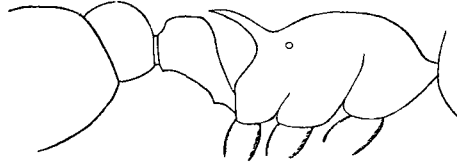


Fig. 5. — *Macromischa cifferii* n. sp. — Profilo del torace e pedicolo.

l'una dall'altra e incurvate verso i lati del clipeo. Antenne piuttosto corte; lo scapo dista dal margine occipitale per uno spazio eguale all'incirca a 1/4 della sua lunghezza; primo articolo del funicolo lungo quanto i tre susseguenti presi insieme, arti-

coli 2-8 trasversi; clava di poco più breve dell'insieme di tutti gli articoli del funicolo che la precedono, il primo e secondo articolo subeguali in lunghezza tra di loro, l'ultimo è così lungo come la somma dei due precedenti. Occhi piuttosto piccoli, poco convessi, e collocati circa alla metà dei lati del capo.

Torace corto e robusto, senza suture; lati e margine anteriore del pronoto arrotondati, lati del mesonoto e dell'epinoto subparalleli. Spine epinotali lunghe ed acute, divergenti all'infuori, leggermente incurvate in basso e a sezione cilindrica.

Peziolo con peduncolo piuttosto corto, con nodo grosso, subtroncato superiormente e con una breve faccia declive posteriormente. Postpeziolo tre volte più largo che il nodo del peziolo, cupoliforme, col margine anteriore e coi lati arrotondati. Gastro appena più largo del postpeziolo, troncato anteriormente e col segmento basale distintamente carenato ai lati.

Zampe coi femori moderatamente ingrossati nel mezzo.

Lunghezza mm. 2,5 - 2,7.

Questa bella formica dedicata al Dr. R. Cifferi, Direttore della Stazione Nazionale Agronomica di Moca, fu da lui raccolta alle isole Los Sietes Hermanos.

Questa nuova *Macromischa* è affine a *M. pulchella* Em. e a *M. terribicola* Mann, da cui differisce per la statura maggiore, per il colore e la scultura e per la forma del nodo del peziolo.

Tetramorium simillimum F. Sm.

Myrmica simillima Fred. Smith. List. Brit. Anim. Brit. Mus. Part. 6, -Acul, p. 118, 1851.

Tetrogmus caldarius Roger, Berlin. Ent. Zeitsch., vol. 1, p. 12, 1857.

Tetramorium simillimum Mayr. Europ. Formicid., p. 61, 1861.

» » Emery, Gen. Insect. Myrmicinae, p. 279, 1922.

Una sola operaia a Moca, agosto 1928, presa nell'interno di un fiore di Cotone.