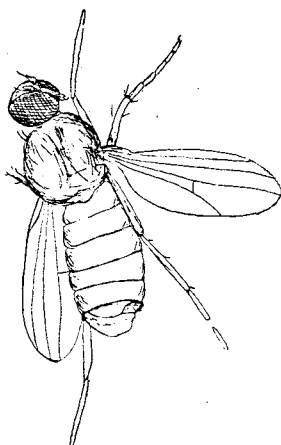


Formenverwandschaft mit anderen Dolichopoden, z. B. mit den Gattungen *Poecilobothrus* МИК. (*Gymnopternus* plur. auct.) etc. festzustellen und zu erkennen.



Figur 1. Schema v.  
*Gymnopternus Bauckhorni*.

#### *Bibionidae.*

Ebenfalls aus der Kollektion BAUCKHORN liegt mir ein zur Gattung *Plecia* gehöriger Bibionidenflügel vor, der sich wesentlich von der von v. HEYDEN beschriebenen und abgebildeten *Plecia rhenana*<sup>1)</sup> unterscheidet. Das Flügelgeäder dieser Fliege gleicht in auffallender Weise demjenigen, das WILLISTON für die Arten dieser Gattung veröffentlicht hat<sup>2)</sup>. Die mir vorliegende fossile Art gehört zu den großen Bibioniden, denn die Flügellänge allein beträgt schon 17 mm.

Was die Gattung *Plecia heroica* v. HEYDEN betrifft, so gehören diese Fossilien unzweifelhaft der Gattung *Bibio*<sup>3)</sup> und nicht *Plecia* an.

#### *Plecia superba* n. sp. (Tafel XXI, Fig. 2.)

Unterrandader über die Mitte des Flügelvorderrandes hinausgehend und mit der 2. Längsader (Radius) gleichlaufend; 2. Längsader einfach, ihr Sector jedoch gegabelt und unweit

<sup>1)</sup> Bibioniden aus der rheinischen Braunkohle von Rott, S. 28, Taf. IX, Fig. 9.

<sup>2)</sup> WILLISTON: A Manual of Diptera of North America. S. 142, Fig. 1.

<sup>3)</sup> WILLISTON: loc. cit. S. 142, Fig. 4.