

contient encore des remarques et des reproductions phototypiques ¹⁾ de plusieurs espèces intéressantes notamment d'un coléoptère Nitidulidae du genre Nitidula Fabr. ensuite, un hyménoptère Chalostagastra ou Tenthredinidae se groupant parmi les vrais Tenthredo. Dans le monde des Aculéates, il a été observé un Formicidae, de grande taille, se rangeant parmi des Poneria Latr. (*P. elegantissima* Meunier). Il est aussi signalé un petit diptère, qui appartient vraisemblablement au genre Phora Linné. M. BAUCKHORN a aussi trouvé à Rott un Tipulidae du genre Erioptera Meig. (*E. oligocaenica* Meun.).

DESCRIPTION DES ESPÈCES ¹⁾

I. Coleoptera.

I. Curculionidae.

Genre *Laccopygus* Scudd.

Laccopygus rhenanus Meun.

Long. du corps 5 mm., larg. 3 mm. Par la morphologie du corps,

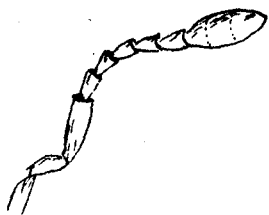


Fig. 1. Antenne de *Laccopygus rhenanus*.

cette espèce est voisine de *L. nilesii* Scudd. du miocène de Florissant (Etats-Unis). Tête robuste, rostre court, yeux paraissant arrondis; antennes composées de 7 articles plus longs que larges (cylindriques) et terminés par un bouton apical, paraissant formé de 3 divisions; le bouton apical est ovoïde, très distinct. Thorax plus large que long la fossilisation empêche de décider s'il était ponctué ou orné d'une ponctuation rugueuse. Elytres, recouvrant entièrement les segments de l'abdomen qui sont très distincts. Pattes robustes.

II. Nitidulidae.

Genre *Nitidula* Fabre.

Aucun coléoptère de cette famille n'a encore été rencontré sur les feuillets de Rott. On a signalé quelques formes des couches d'Oeningen et de RADOBOY et S. H. SCUDDER a décrit *Nitidula* prior des couches miocéniques de Florissant.

Nitidula robusta n.sp.

Long. du corps 6 mm., largeur 2 mm.

L'insecte trouvé à Rott, est malheureusement couché sur le dos, ce qui empêche d'étudier les caractères des élytres et le dessus du thorax. Corps ovale, trapu. Tête robuste, un peu proéminente vers

¹⁾ A cause des frais considérables d'impression, les planches qui accompagnent ce travail n'ont pu être données actuellement.