

**Dolichoderus quadripunctatus L.**

♂. Существующія описанія ♂ очень неполны, въ частности же изъ Россіи ♂♂ вообще еще не изслѣдованы, а потому я даю здѣсь по возможности болѣе полное описаніе ♂. — Голова при наблюденіи спереди, вмѣстѣ со жвалами, имѣеть видъ широкаго равнобедреннаго треугольника съ сильно закругленнымъ основаніемъ и слегка закругленной вершиной (сходящіеся концы жвалъ); безъ жвалъ голова имѣеть видъ трапеціи съ закругленнымъ широкимъ основаніемъ, соответствующимъ затылочному краю и болѣе короткой прямой стороной, соответствующей переднему краю личного щитка; по бокамъ послѣдняго видны углы болѣе широкой нижней части черепной коробки. Глаза большіе, выпуклые, овальные (больш. діам. 355  $\mu$ ), косо стоящіе. Ширина головы въ области глазъ, вмѣстѣ съ послѣдними, какъ разъ равна длинѣ ея вмѣстѣ со жва-

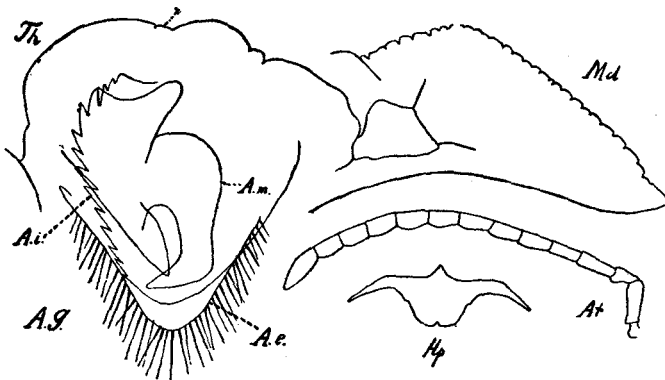


Рис. 1. *Dolichoderus quadripunctatus* L. ♂.\*

*Th* — тораксъ и чешуйка въ профиль; \* — proscutellum. *Md* — жвалы. *At* — усикъ. *Ag* — половые клапаны; *Ae* — наружный клапанъ, *Am* — средний, *Ai* — внутренній. *Hp* — hypopygium.

лами. Глазки расположены на выдающейся площадкѣ; впереди передняго глазка вдавленіе. Задній край личного щитка, въ видѣ полукруга, помѣщается между сочлененіями усиковъ. Лобная площадка широкая, серпообразная, вдавленная, гладкая, довольно блестящая; лобные валики косые, короткіе, лишь ограничивающіе сочлененія усиковъ. Жвалы (рис. 1) сравнительно хорошо развиты и имѣють форму, въ значительной степени напоминающую жвалы ♀; ихъ жующій край, равно какъ и внутренній, усажены мельчайшими зубчиками въ видѣ широкихъ, закругленныхъ на углахъ, пластинокъ. Рукоять усика вдвое длиннѣе перваго членика жгутика и короче двухъ первыхъ члениковъ жгутика, взятыхъ вмѣстѣ. Челюстные шу-