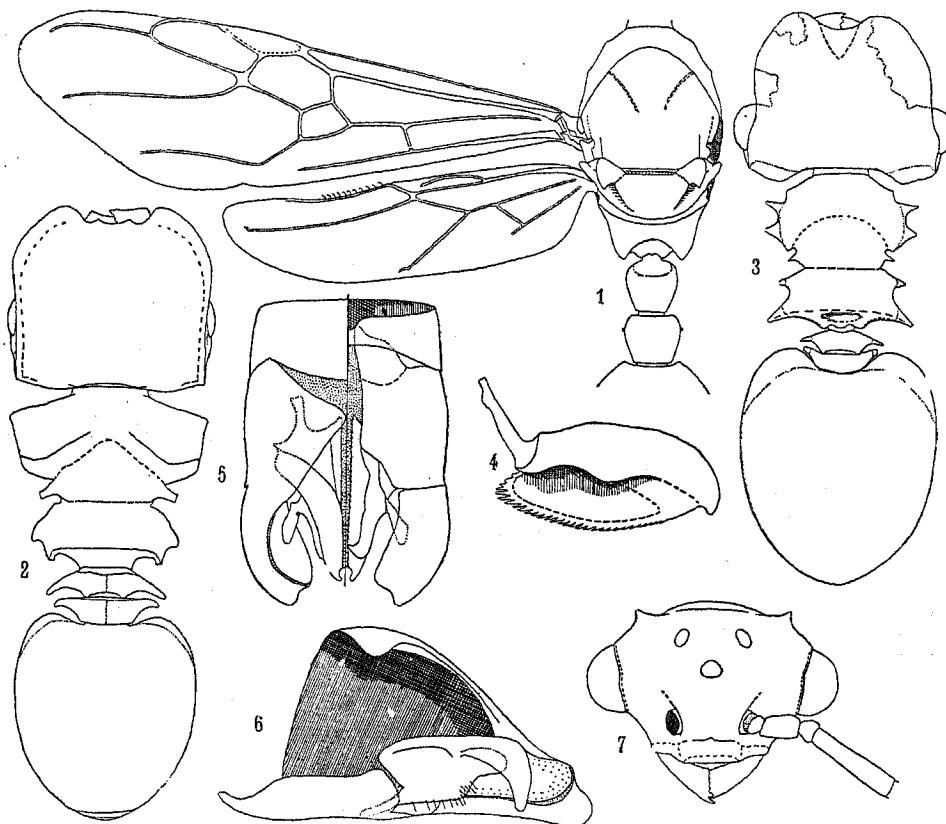


rugoso-reticulado. Pronoto, escudo e escutelo com foveólas ainda maiores, mas igualmente rasas e esparsas. Face basal do epinoto irregularmente reticulado-rugosa; face declive com rugas regulares, verticais e mais finas. Dorso e lado dos segmentos pedicelares com finas e espaçadas rugas longitudinais. Pilosidade erecta grosseira, amarelada, abundante no corpo, faltando quase por completo no 1.º tergito do gáster e nas patas, com exceção da face flexora dos fêmures e das tíbias. Gáster com finos e curtos cabelos esparsos, colados ao tegumento. Pubescência mais densa nas patas, densíssima e mui curta nos funículos.



*Eucryptocerus placidus* (Sm.), macho — Fig. 1: Tórax, asas e pedicelo; fig. 4: edeago de perfil; fig. 5: genitália, vista dorsal (esquerda) e ventral (direita); fig. 6: parâmero e volsela, perfil do lado interno; fig. 7: cabeça. — Fig. 2: *Paracryptocerus complanatus* (Guér.), soldado, vista dorsal. — Fig. 3: *Paracryptocerus laminatus* (Sm.), operaria, vista dorsal.

Cabeça (fig. 7) transversal; distância interocular um pouco maior que o comprimento da cápsula cefálica. Clípeo conspicuamente abaúlado, com face anterior em declive e truncada no meio, nitidamente separada da face superior, formando as duas ângulo reto, quando vistas de perfil. Ângulos occipitais com dente triangular grande e saliente. Ombros torácicos (fig. 4) obtusos, não marcados. Face basal do epinoto com bordas laterais convergentes para trás, os lobos triangulares do ângulo posterior com bordas agudas e cortantes; a chan-