

14. *Pheidole fervida* F. SMITH アツマオホツアカアリ

立木の根際、石下その他の土中に造巢する。地中又は地表の小蟲を捕食して甚だ有益である。蚜蟲類にはあまり集らない。

北海道に最も普通の種であるが、樺太からは未知である。

15. *Leptothorax (Leptothorax) congruus* SMITH  
var. *spinosior* FOREL ハリナガムネボツアリ

1935年6月2日、定山溪に於て徑 25 cm のアカエゾマツの伐木樹皮下で採集した。該伐木は樹皮下をキクヒムシ類によつて著しく食害せられてゐた。

林業上の害益は殆んどない様である。

16. *Crematogaster (Acrocoelia) brunnea matsumurai* FOREL  
ハリブトシリアゲアリ

トマツ林内(札幌、野幌)の伐木上で採集したが、比較的稀である。

前種同様林業上の害益關係は殆んどない様である。

17. *Dolichoderus (Hypoclinea) abietis*  
n. sp. トドカタアリ  
(新種新稱)

職蟻

體長: 5 mm 内外。

頭部、胸部の背面に強大なる點刻を装ひ、體毛を殆んど有せず。頭部は圓く、後縁は弱く彎入し、額片は僅かに凸起し、前縁は直截さ

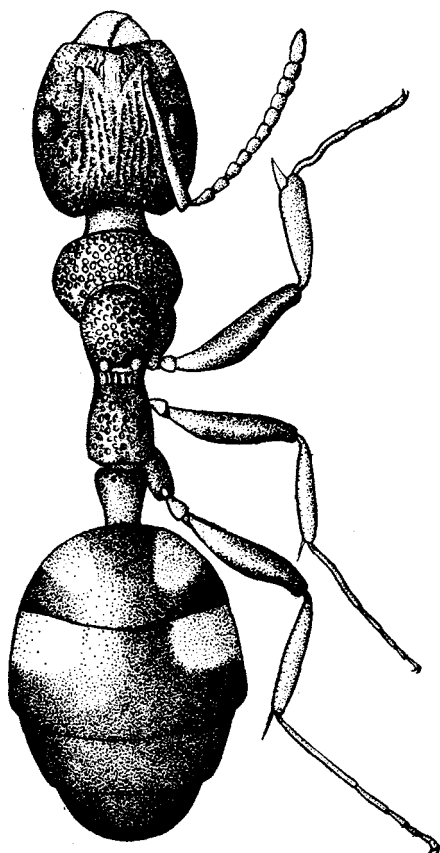


FIG. 1  
*Dolichoderus (Hypoclinea) abietis*  
KÔNO et SUGIHARA  
トドカタアリの職蟻