

Gliedmassen heller. Kopf und Abdomen fein und spärlich, Thorax kaum punktiert, im übrigen ganzer Körper glatt und glänzend, jedoch fein abstehend behaart. Härchen in der Regel länger als ihr Abstand.

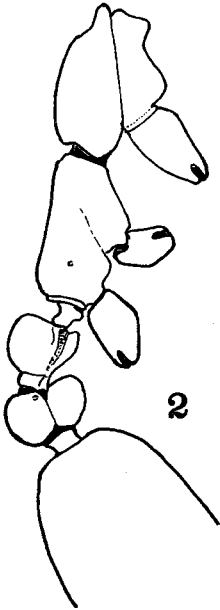


Fig. 2. — Thorax und Stielchen der Arbeiterin von *Leptomesites Escheri*, Seitenansicht. (Entwurf von Prof. Dr. K. Escher.)

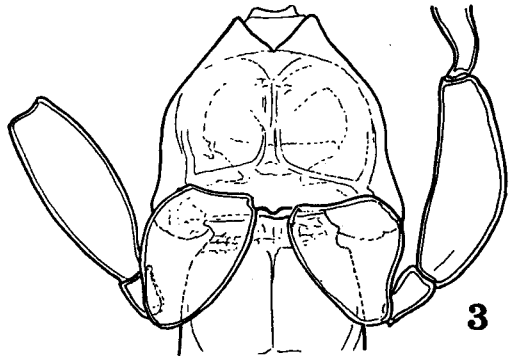


Fig. 3. — Ventralansicht des Prothorax der Arbeiterin von *Leptomesites Escheri*.

Kopf länger als breit. Grösste Breite in der Mitte. Seiten regelmässig gebogen. Mandibeln 3-zählig. Clypeus mit 2-lappigem breitem Anhang stark vortretend. Stirn zwischen den unbedeckten, von einander entfernt liegenden Fühlergruben etwas wulstig erhoben. Der schwach keulenförmig verdickte Fühlerschaft nicht ganz so lang wie die 5 ersten Geisselglieder zusammen. Geissel gegen das Ende allmählich dicker werdend. Erstes, zweites und letztes Geisselglied deutlich länger als breit.

Pronotum regelmässig flach gewölbt, vorn steiler als hinten abfallend. Durch eine tiefe Furche derart isoliert, dass der Vorderrücken als eigener Körperabschnitt erscheint, zumal er dank dieser scharnierartig funktionierenden Gelenkfurche auf und ab bewegt werden kann. Prosternum, beidseitig stark konisch nach unten vortretend.

Meso-Meta- und Epinotum bilden zusammen einen verwachsenen, kaum differenzierten Körperabschnitt. Fast parallelseitig, Rücken horizontal. Vorn mit Gelenkhals und hinten mit gleichmässig, schwach gerundetem Abfall zur vordern Stielcheneinschnürung. Ohne Spur von Kanten, Winkeln oder gar Dornen.

Beine relativ kurz. Schenkel etwas verdickt. Klauen einfach. Sporn der Vordertibiae am Grunde verbreitert. Die eine Kante trägt den Kamm, die andere zeigt eine feine, in zwei häutige Zähne auslaufende Lamelle. Das erste Tarsenglied der Vorderbeine ist halbkreisförmig gekrümmt und trägt den Gegenkamm. Die Dornen der Mittel- und Hinterbeine sind nur bei stärkerer Vergrösserung unterscheidbar. Jene der Mittel- und Hinterbeine sind einfach und gleich lang, jene der Hintertibiae deutlich verschieden, der eine kurz, der andere länger und kammförmig behaart.