

Tabelle 2 Beschreibung der Epimyрма-Weibchen mit Code-Zahlen

Nr.	Name und Fundort	Merkmalskolonnen										Wirtsart	
		A	B	C	D	E	F	G	H	I	K		
I	<i>Epimyрма corsica</i> Korsika EM	1	4	5	7 8	10	13	17	21?	24			?
II	<i>E. ravouxi</i> ANDRE Marseille, Drôme Frankreich	2	3	5	7	10	14	17	22?	24			<i>Leptothorax unifasciatus</i>
III	<i>E. kraussei</i> EM. Sardinien, Ligurien Banyuls	2	3	6	8?	10	14	17	22	23			<i>Temnothorax recedens</i>
IV	<i>E. foreli</i> MEN. Kalabrien	1 2	3	6	8	10	14	16		23			<i>T. recedens</i>
V	<i>E. vandeli</i> SANT. Tarn et Garonne Südfrankreich	2	3	6	7	10	14	16		23			<i>T. recedens</i>
VI	<i>E. goesswaldi</i> MEN. Mitteleuropa Wallis	2	3	5	8	10	14	17	21	24	25 26		<i>Leptothorax unifasciatus nigriceps (L. tuberum?)</i>
VII	<i>E. stumperi</i> KUTTER Wallis, hochalpin	1	3	5	7	11	13	19	20	24	25 26		<i>L. tuberum</i>
VIII	<i>E. zalesky</i> SADIL Südslowakei	1	3		8?	11	15	19		24			<i>L. affinis</i>
IX	<i>E. algeriana</i> CAGN. Nordafrika	1	3	5	7 8		12	18	21	24	25 26		<i>L. spinosa</i>

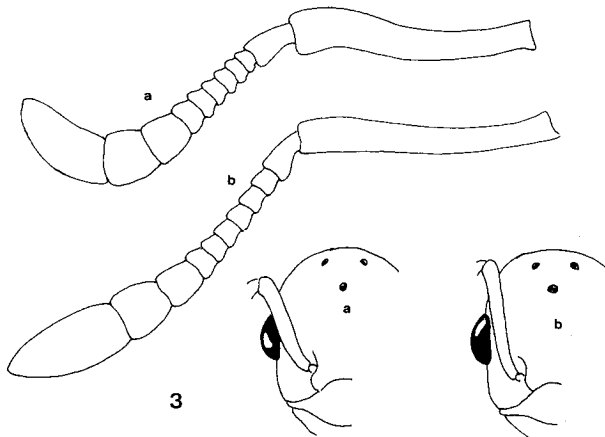


Abb. 3 Weibchen von a *Epimyрма goesswaldi* MEN. Wallis, b *E. kraussei* EM.