

Hembra (aún no descrita). Long. 7 m|m. Cabeza un poco más larga que ancha, algo más ancha atrás que adelante, con los costados poco convexos. Ojos chatos situados en la mitad de los costados. Clípeo convexo, con el borde anterior recto. Mandíbulas con el diente apical fuerte, seguido de otros cuatro más pequeños. El escapo no alcanza el borde occipital. El primer artículo del funículo tiene una longitud más del doble que su espesor; los demás más cortos que espesos, excepto los tres últimos que forman maza.

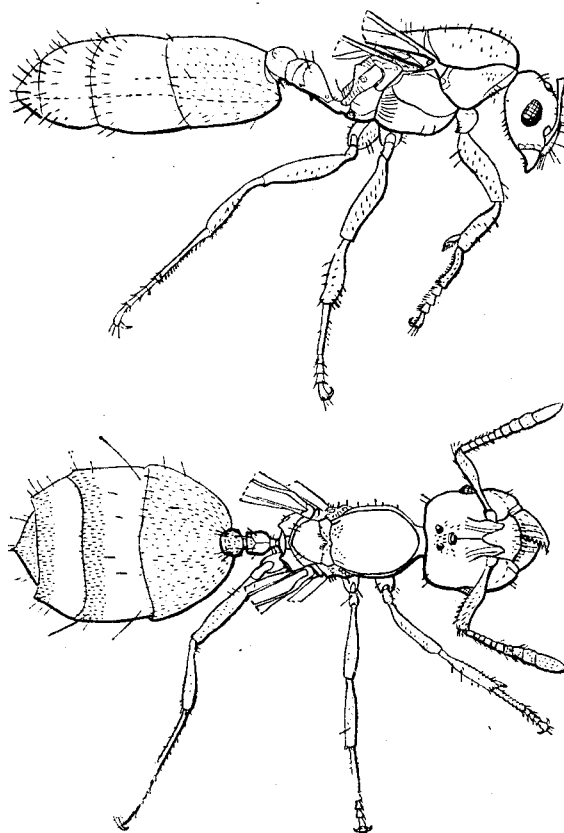


Fig. 1

Hembra de *Crematogaster* (*Orthocrema*) *brevispinosa* Mayr subesp.
Moelleri Forel var. *malevolens* Santschi.
 Aumento: \pm 10 diámetros.

El tórax no presenta particularidades, bastante recto dorsalmente de perfil. Epinoto con unos pequeñísimos tubérculos en el límite entre la cara basal corta y la declive mucho más larga. Peciolo casi cuadrado, algo más largo que ancho, con los ángulos anteriores marcados. Lleva un pequeño diente debajo y adelante. Postpeciolo globulosos, del mismo ancho que el peciolo. Negro; antenas, mandíbulas y patas rojo os-