

curo. Pilosidad erecta corta y poco abundante. Patas y funículos con pubescencia bastante larga. Ligera pubescencia en la cabeza. Lisa y lustrosa, con los puntos pilíferos bien marcados. Alas claras, con nervaduras pardas. Long. ala anterior 5,5 m|m.

Macho (aún no descripto). Long. 3 m|m. o algo más. Cabeza trapezoidal, los ojos convexos ocupan más de la mitad de los costados. Mandíbulas pequeñas. Los ocelos colocados en una región saliente en el vértice de la cabeza. Escapo muy corto, los artículos funiculares más largos que espesos. Tórax fuertemente abovedado. Pecíolo un poco más

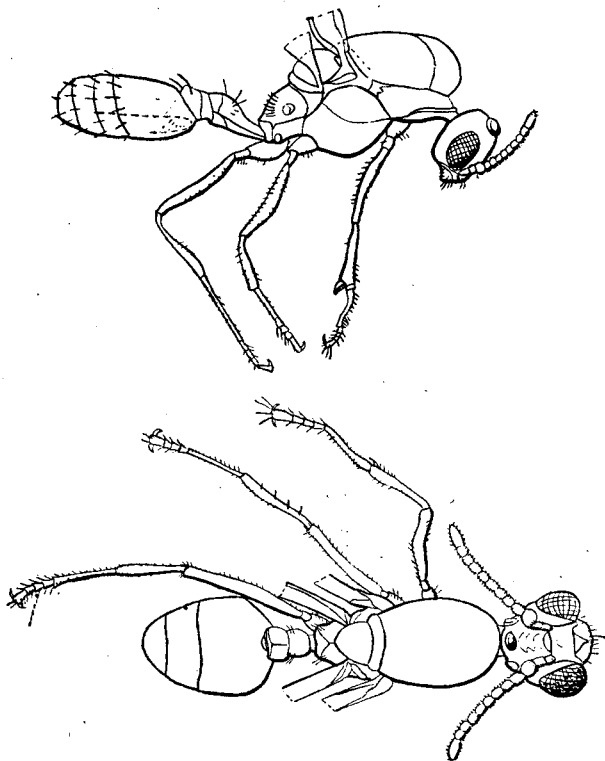


Fig. 2

Macho de *Crematogaster (Orthoerema) brevispinosa* Mayr subesp.

Moelleri Forel var. *malevolens* Santsehi.

Aumento: \pm 16 diámetros.

angosto que el postpecíolo. Pardo rojizo, cabeza y gáster más oscuros. Ojos negros. Pedúnculo, antenas y patas amarillentas. El escudo presenta unas bandas longitudinales más oscuras. El escudete es también más oscuro. Liso y lustroso, cabeza mate. Pilosidad escasa. Alas claras, con nervaduras pardo claro, pestañadas en el borde posterior del segundo par. Long. del ala anterior 3,5 m|m.