

En la colección del Dr. Bruch figuran ejemplares ♂, ♀ y ♂, de Salta. En la del Museo una ♀ de Tucumán No. 11675. Sobre estos ejemplares doy una descripción más detallada que la original de la ♀ y de la ♀. El ♂ aún no había sido descrito.

*Obñera.* Long. 3,5 m|m. Cabeza tan larga como ancha, con los costados poco convexos, los ángulos posteriores redondeados y el borde occipital casi recto. Los ojos poco convexos están situados atrás de la mitad de los costados. Clípeo poco convexo con el borde anterior casi recto. Area frontal triangular marcada, prolongada hacia atrás por una línea media bastante visible. Aristas frontales cortas. El escapo sobrepasa el borde occipital de su espesor. Artículos 2-7 del funículo tan largos como espesos, el 8 algo más espeso, hace transición a la maza. Sutura promesonotal desvanecida, la mesoepinota! bien marcada. La cara basal del epinoto, corta y ancha, lleva a los costados las espinas epinotales medianamente desarrolladas, muy separadas en su base y divergentes. La cara declive entre las espinas es ancha. Pecíolo más

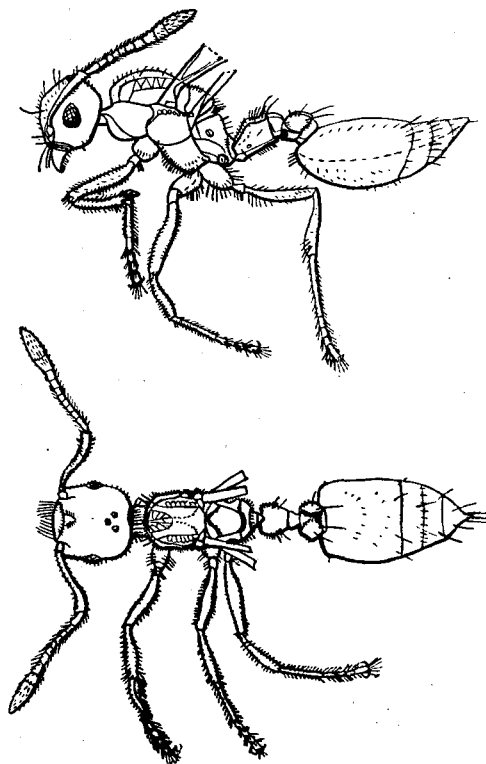


Fig. 5

Hembra de *Crematogaster* (*Neocrema*) *distans* Mayr subesp. *rugiceps* Forel.

Aumento: + 11 diámetros.