

largo que ancho, algo más ancho adelante que atrás, con los ángulos anteriores redondeados. Postpeciolo más ancho que largo, con la depresión dorsal bien marcada. Cabeza rojo tostado, con el vértice pardo, tórax y peciolo rojo amarillo, postpeciolo más pardo en su parte superior. Gáster negro. Patas y antenas pardo rojizo. Cabeza longitudinalmente arrugada con arrugas finas. Submate. Tórax finamente escabroso, mate. Peciolo algo más lustroso. Postpeciolo finamente puntuado, submate. Gáster coriáceo. Pilosidad erecta clara, rala. Antenas y patas pubescentes.

*Hembra.* Long. 5m|m. Cabeza algo más larga que ancha, con los costados poco convexos, los ángulos posteriores redondeados y el borde occipital recto. Ojos ovales situados en la mitad de los costados de la cabeza. El escapo alcanza el borde occipital. Artículos 2-7 del funículo más cortos que espesos, el 8 más largo y más espeso, forma con el 9 y 10 una maza de tres artículos. Tórax abultado. Epinoto inerme. Peciolo más largo que ancho, muestra de perfil dos denticulos romos superiores. Postpeciolo más ancho que largo, con la depresión dorsal

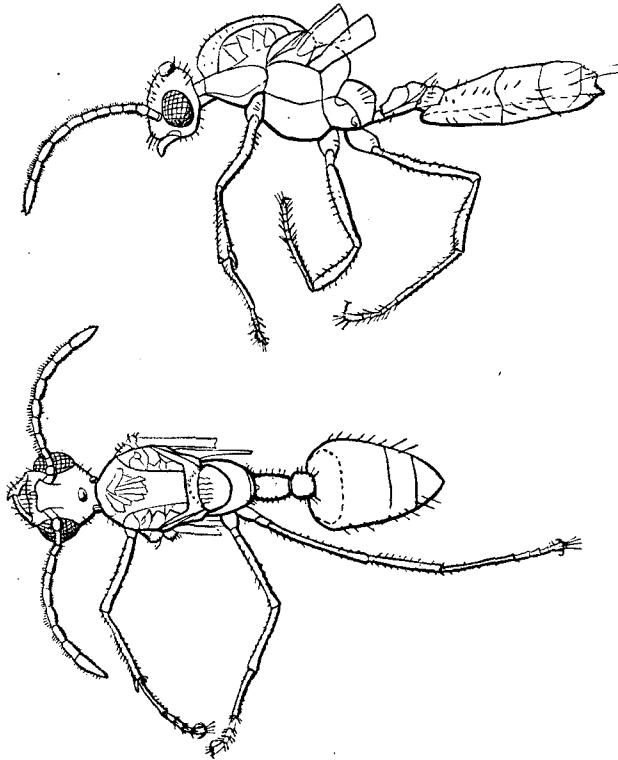


Fig. 6

Macho de *Crematogaster* (*Neocrema*) *distans* Mayr subsp. *rugiceps* Forel.

Aumento:  $\pm$  20 diámetros.