

DESCRIPCION

Coloración.—Cuerpo marrón oscuro; algunas suturas laterales marrón rojizo; artejos 2 a 7 inclusive del funículo marrón rojizo; el resto y el escapo marrón oscuro. Apéndices en la base marrón oscuro, aclarándose progresivamente hacia los tarsos. Último artejo de los tarsos más oscuro que el resto.

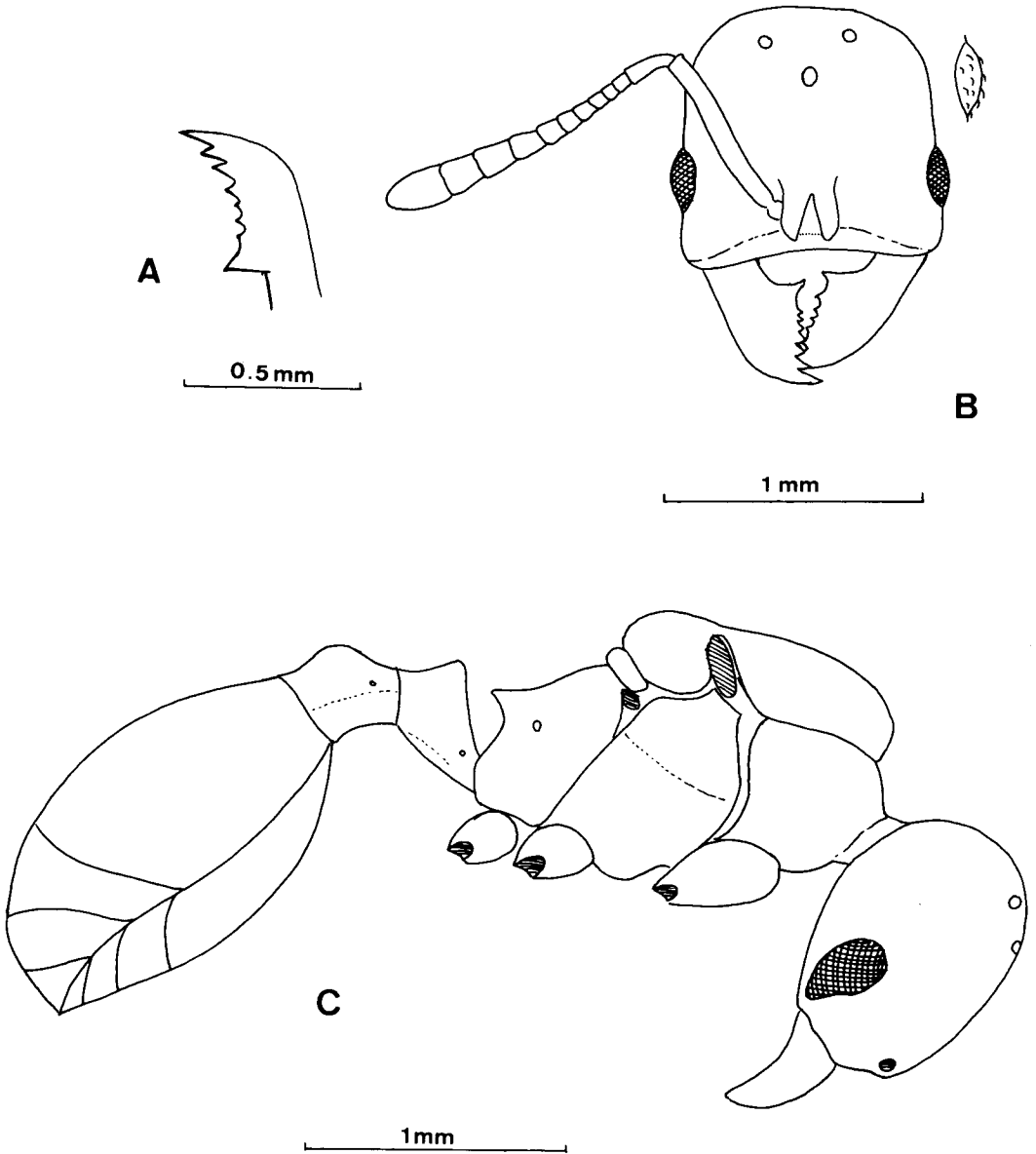


Figura 1.—*Goniomma blanci* (André). Hembra: A. Mandíbulas; B; Cabeza; pilosidad ocular. C. Vista lateral.