

Ailes transparentes ; nervures légèrement foncées : ptérostigma foncé. Cellules comme sur la *figure 2 A*.

Gastre lisse et luisant.

Gynotype : une reine de Dieulefit, Montagne de Saint-Maurice, Drôme, France. Nid pris à 920 m d'altitude, le 26 juin 81 ; Du Merle leg. Déposée au Muséum National d'Histoire Naturelle de Paris.

MALE (*fig. 1 C, 2 B et C, 3*)

Lg : 2,60 - 2,78 - 3,00 mm (mesures sur 10 individus).

Gracilité : 3,85 - 4,23 - 4,64.

Coloration : brun foncé à noir. Pattes et antennes brunes. Mandibules brun clair. Pilosité fine et moins abondante que chez les reines et ouvrières. Mandibules avec 4 dents : une apicale grande, une subapicale moins développée et deux basales peu marquées. Palpes maxillaires de 5 articles, labiaux de 3 articles.

Tête submate, entièrement réticulée, arrondie vers l'occiput. Lg / largeur : 1,07 - 1,10 - 1,13. Yeux bien développés. Le scape n'atteint pas l'ocelle médian. Il est long comme les 4,5 - 5 premiers articles du funicule. Lg scape / largeur tête : 0,45 - 0,48 - 0,52. Massue de 4 articles.

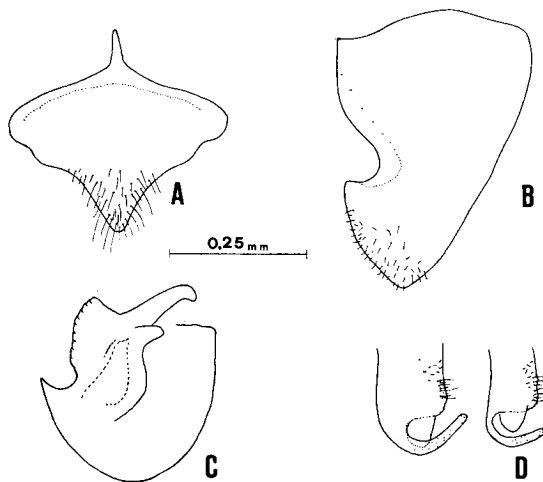


Fig. 3. — *L. grouvellei* Bondroit. Genitalia. A : Plaque sous-génitale ; B : Squamula et stipe ; C : Sagitta, vue latérale ; D : Lacinia et volsella, vue latérale, deux exemplaires du même nid. Saint-Maurice (Drôme, F).

Fig. 3. — *L. grouvellei* Bondroit. Genitalia. A : Subgenital plate ; B : Squamula and stipe ; C : Sagitta, side view ; D : Lacinia and volsella, side view, two males from the same nest. Saint-Maurice (Drôme, F).