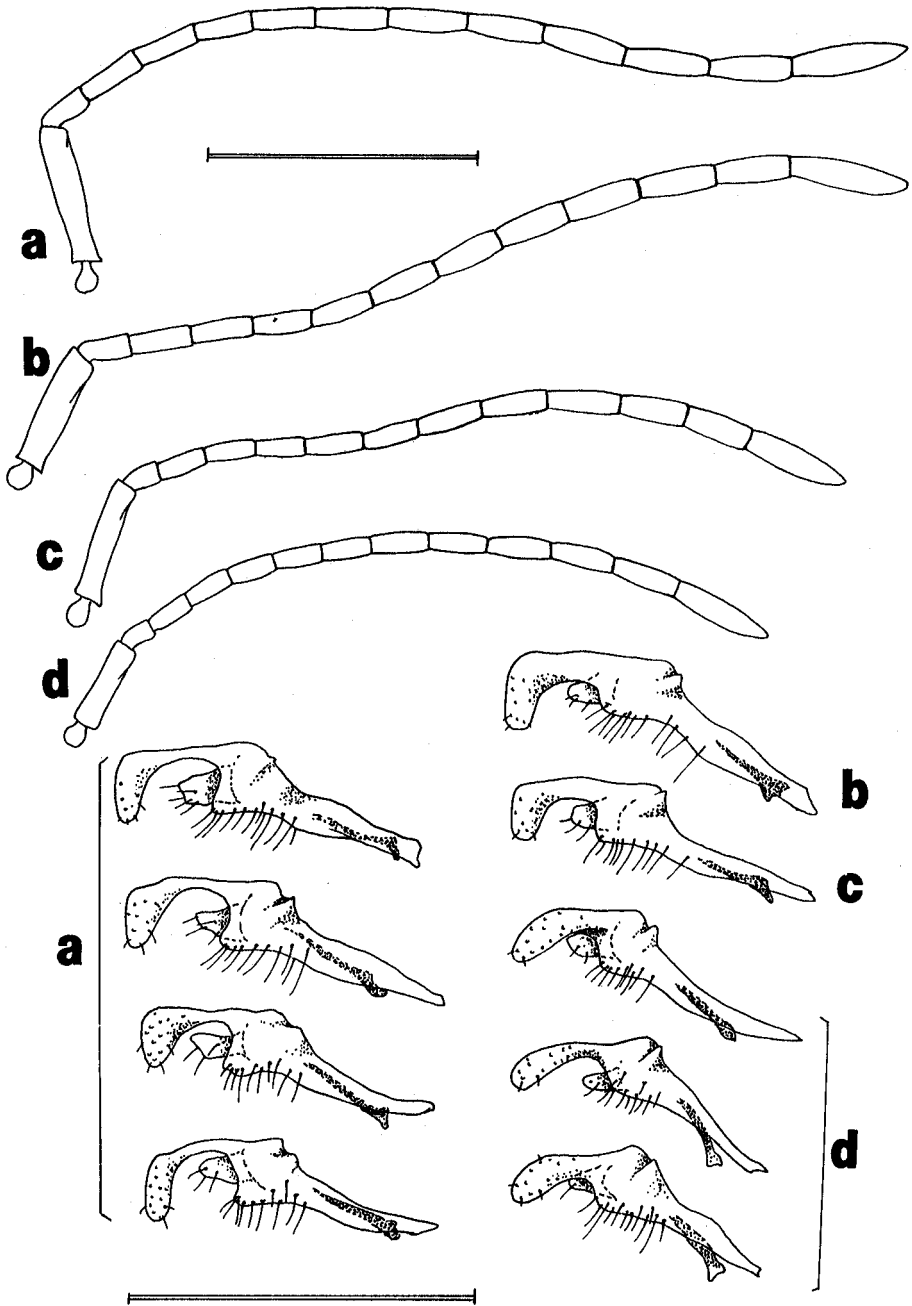


Aphaenogaster rifensis n. sp. (Formicidae)

Figures 6 et 7

Antennes des mâles. A : chez *A. rifensis* n. sp. ; b : chez *A. gemella* ssp. *marocana* Forel ;
 c : chez *A. gemella* ssp. *gemella* de la côte méditerranéenne marocaine ;
 d : chez *A. gemella* ssp. *gemella* (Roger) des Baléares. Echelle = 1 mm.