

ventrale de la tête). Ici, jamais de vraie « barbe ». La taille des plus grands poils va de 0,22 mm (*M. carthaginensis*) à 0,29 (*capitatus*) et 0,53 (*barbara*).

La taille et la couleur sont trop variables selon les races locales pour que l'on puisse en tenir grand compte. Toutefois, en moyenne, *M. capitatus* est presque toujours entièrement noir, *barbara* rouge clair ou sombre sur la tête, le reste du corps noir. Enfin, *carthaginensis* est brun luisant, assez foncé, les 2/3 postérieurs du gastre noirs.

3°) DIAGNOSE DE *Messor carthaginensis* n. sp. — Syntypes : 2 ouvrières major de 13,1 mm, dans ma collection, très semblables l'une à l'autre, prises en octobre 1948 sur le sable côtier, au Cap Kamart, au Nord-Ouest de Tunis, près de la route Tunis-Bizerte.

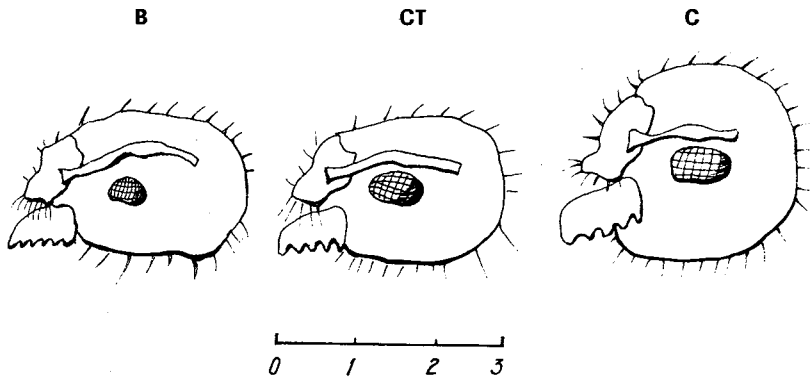


Fig. 2, de profil, têtes des major chez 3 *Messor* : B : *M. barbara*, de Fréjus. CT : *M. carthaginensis* n. sp., du Cap Kamart (Tunis), qui fait passage, à divers égards, à C : *M. capitatus*, de Kabylie. $\times 150$.

Corps brun luisant, assez foncé (bien plus que chez *M. sordidus*). Tête et thorax presque lisses, assez luisants, comme chez *barbara*, mais poils céphaliques un peu plus denses et plus de 2 fois plus courts (sous la gula, de 0,22 mm au lieu de 0,53). Scape et 1^{er} article du funicule bruns, le reste jaune foncé. Chez *barbara*, le scape est noir et tout le funicule brun-roux. Fémurs et tibia d'un brun moyen, tarses jaunes. La patte est, de beaucoup, la plus courte relativement dans le groupe *barbara* : rapport corps/patte égal à 2 (ensuite : 1,58 chez *barbara*, 1,30 chez *galla*) : ce caractère est celui qui place le plus nettement *carthaginensis* loin des espèces déjà connues : chez tous les autres *Messor* de toutes sections, corps/patte va de 0,8 à 1,7. Hauteur du pronotum : épinothum = 1,08/1,17 chez *barbara*, 1,30 chez *capitatus*.

RÉSUMÉ. — *Messor carthaginensis*, pris au Nord de Tunis, se place entre les *M. capitatus* et *barbara*, sauf par sa patte postérieure 2 fois plus courte que le corps (plus longue chez tous les autres *Messor* connus, dont les rapports corps/patte sont, au plus, de 1,7). Un examen des meilleurs caractères biométriques montre que les rapports : scape/tête, corps/patte et hauteur du pronotum / celle de l'épinothum sont les plus variés, les plus utiles à une nouvelle définition de groupes d'espèces.