

*Carebarella* (s. str.) *bicolor* Emery, 1905

(Fig. 5-15)

Emery, 1905, Boll. Soc. Ent. Ital. vol. 37, p. 137, ♀ (von Misiones).

♂ (unbeschrieben). — Kopf (ohne Mandibeln) so breit wie an den Seiten lang (25:25), vorn etwas verschmaelert (20),

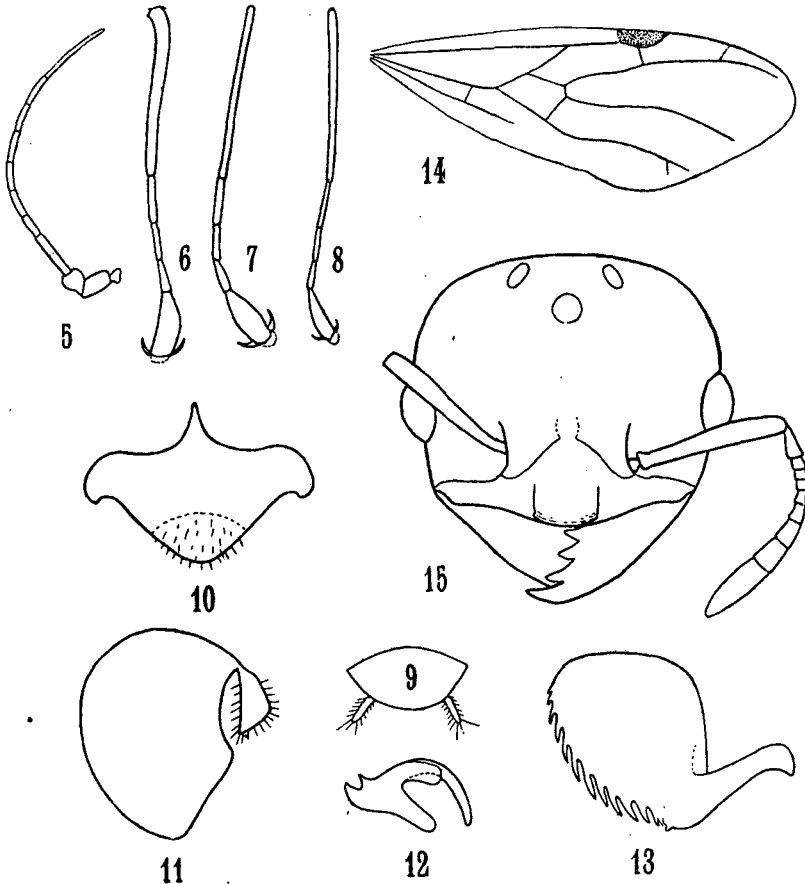


Fig. 5. Fuehler des Maennchens (Balsampraeparat). — Fig. 6. Vordertarsus ♂. — Fig. 7. Mitteltarsus ♂. — Fig. 8. Hintertarsus ♂. — Fig. 9. Penicilli am 10. Tergit des ♂. — Fig. 10. Subgenitalplatte des ♂. — Fig. 11. Rechte Haelfte der Basalkapsel der Genitalien des ♂ und rechter Stipes, von rechts gesehen. — Fig. 12. Rechte Volselle des ♂, von innen (links) gesehen. — Fig. 13. Innere Paramere, rechte Haelfte, von innen (links) gesehen. — Fig. 14. Fluegel des ♂. — Fig. 15. Kopf des Weibchens, Dorsalansicht (der Fuehler wurde nach Balsampraeparat gezeichnet). (Borgmeier del.)

Seiten leicht konvex, Hinterecken abgerundet. Hinterrand gerade. Augen klein, etwas ueber dem 1. Drittel der Kopfseiten gelegen. Klypeus in der Mitte erhoehet; diese Erhoehung ist an den Seiten gekielt und hat einen scharfen, sehr leicht ausgebuchteten Vorderrand und ist hinter diesem Vorderrand etwas eingedrueckt.