

der Typ (3-3,5 mm). Faerbung pechschwarz (nicht braunschwarz), mit dunkelroten Reflexen an den Grenzen der Hinterleibssegmente. Fuehler und Beine kastanienbraun. Fuehler 12-gliedrig; 2. Glied so lang wie breit (nicht breiter als lang). Im Profil weist das Epinotum vorn eine kleine konvexe Erhebung auf. Der Clypeus

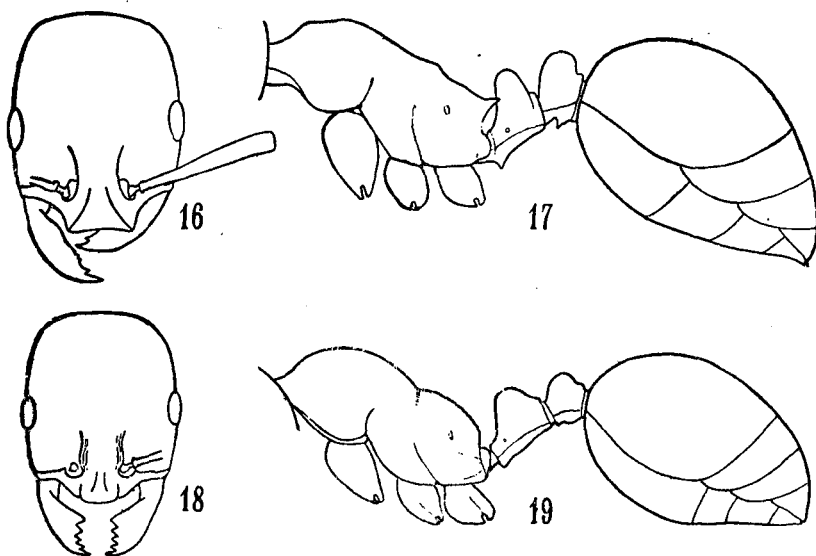


Fig. 16. *Monomorium (Notomyrmex) dentatum* Mayr subsp. *picconigrum* n. subsp., Kopf, Dorsalansicht. — Fig. 17. Idem, Koerper im Profil. — Fig. 18. *Monomorium (Notomyrmex) denticulatum* Mayr subsp. *inerme* n. subsp., Kopf, Dorsalansicht. — Fig. 19. Idem, Koerper im Profil. (Borgmeier del.)

ist wie bei *bidentatum* s. str. gekielt und lappenartig vorgezogen; Vorderrand dieses Lappens sanft ausgebuchtet. Mandibeln schmal; der Basalrand geht unmerklich in den Kaurand ueber; letzterer mit 3 kurzen Zaehnchen in der Mitte und 2 laengeren apikalen Zaehnen. Ich gebe eine Figur des Kopfes und des Koerpers im Profil.

1 ♀ von Hua Hum, Argentinien, Sued-Cordillere, Hayward & Willink leg. XII. 1947.

*Monomorium (Notomyrmex) denticulatum* Mayr, 1887

subsp. *inerme*, n. subsp.

(Fig. 18-19)

Die Stammart wurde von Chile beschrieben (Mayr, 1887, Verh. zool. bot. Ges. vol. 37, p. 614). Forel errichtete 1904 (Hamburg. Magalhaens Sammelr. p. 7) die var. *navarinensis*,