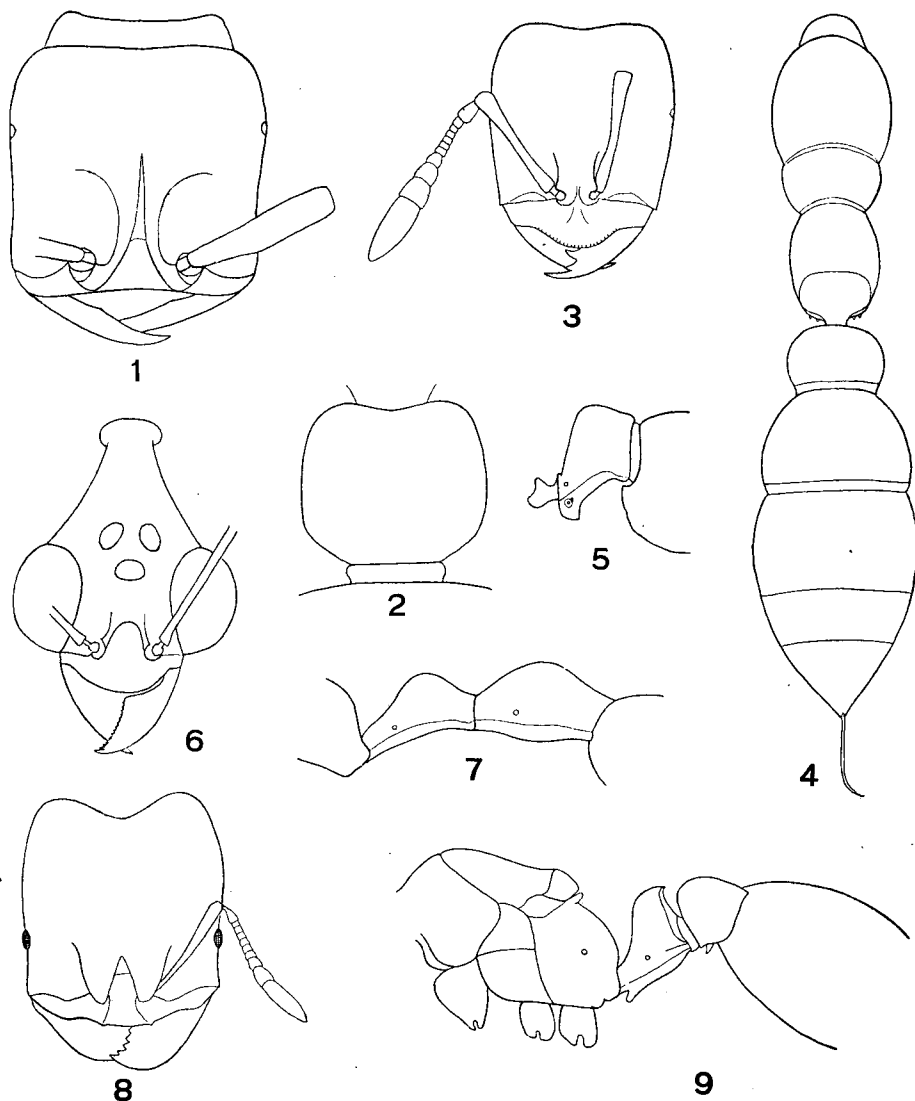


pouco divergentes. Olhos pequenos, compostos de 3 facetas, situados um pouco acima do meio dos lados da cabeça. O escapo atinge o 4.^o quinto da altura da cabeça (sem as mandíbulas). Primeiro artícuo funicular tão comprido como



Eciton (Neivamyrmex) alfaroii Emery — Fig. 1: Cabeça da fêmea, vista dorsal; fig. 2: pecíolo, vista dorsal. *Prionopelta amabilis* n.sp. — Fig. 3: Cabeça do operário, vista dorsal; fig. 4: tórax e abdômen, vista dorsal; fig. 5: pecíolo visto de perfil. *Aphaenogaster* (s. str.) *araneoides* Emery — Fig. 6: Cabeça do macho, vista dorsal; fig. 7: pecíolo e postpecíolo, vistos de perfil. *Erebomyrma morai* Menozzi, *ergatogyne* — Fig. 8: Cabeça, vista dorsal; fig. 9: corpo visto de perfil. Borgmeier del.

os art. 2-4 adicionados; 2.^o artícuo tão comprido como largo, art. 3-7 transversais, clava (art. 8-11) notavelmente mais comprida que o resto do funículo; artícuo terminal mais comprido que os três artícuos antecedentes adicionados.