

SUR LES FORMES SEXUELLES DE DEUX DOLICHODÉRINES

PAR JEAN BRËTHES

Dorymyrmex planidens Mayr.

Je dois à l'amabilité du Docteur Angel Gallardo, qui seconde de tout son pouvoir les études scientifiques, de pouvoir étudier les formes

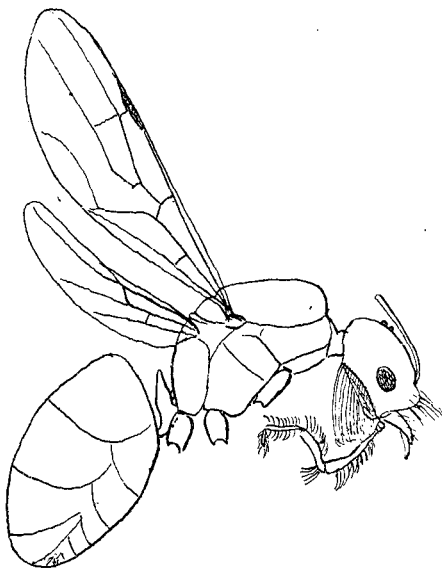


Fig. 1. — Femelle de *Dorymyrmex planidens* Mayr, augmentée environ 5 diamètres.

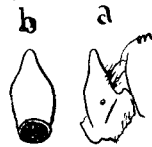


Fig. 2. — Ecaille de *Dorymyrmex planidens* Mayr, vue de côté en *a*, avec le muscle releveur du pétiolate *m*, et en *b*, vue par derrière.

sexuelles de cette fourmi. Encore un nouveau cas du polymorphisme qui existe dans les Fourmis.

La coloration générale de la ♀ est celle de l'ouvrière, d'un rouge testacé, tandis que le mâle est complètement noir. Le mésonotum porte cependant une bande médiane antérieure et deux bandes latéra-