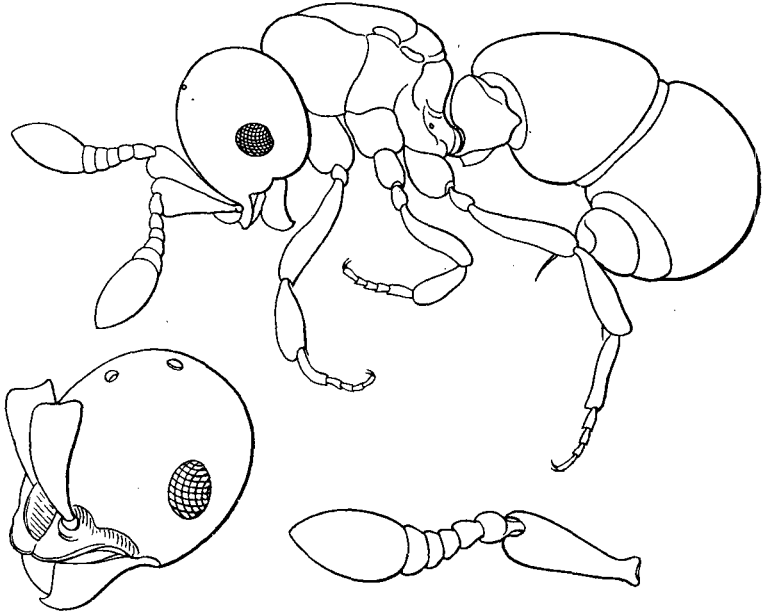


formando una cresta semicircular que mide solamente una cuarta parte del largo total de la cabeza.

Las mandíbulas tienen el borde anterior recto, cortante, que termina en un pequeño diente triangular.

El tórax es poco convexo; los ángulos del metanoto son redondeados, su plano declive es vertical, arriba poco convexo y ligeramente cóncavo en su porción inferior.

El peciolo es más alto que ancho; la escama como tres veces más ancha



*Discothyrea neotropica* BRUCH. 40 veces aumentada. Cabeza y antena con mayor aumento

que espesa, redondeada, poco convexa en su plano anterior; debajo lleva el peciolo un diente bastante desarrollado. La forma del postpeciolo y del gáster como en el tipo del género.

Como manifesté ya (PHYSIS, t. IV, 1918, pág. 358), se trata de una nueva especie perteneciente a un género no señalado aún en la América del Sur, y conocido hasta la fecha solamente de Norte América, África, Asia y de Australia.

Respecto al número reducido de los artejos antenales en *D. neotropica* (9 en el genotipo), he creído bien consultar al Dr. SANTSCHI de Kairouan. Mi distinguido colega me aconsejó conservar el nombre genérico, y opina que la contracción de estos artejos es tal vez instable, habiéndola