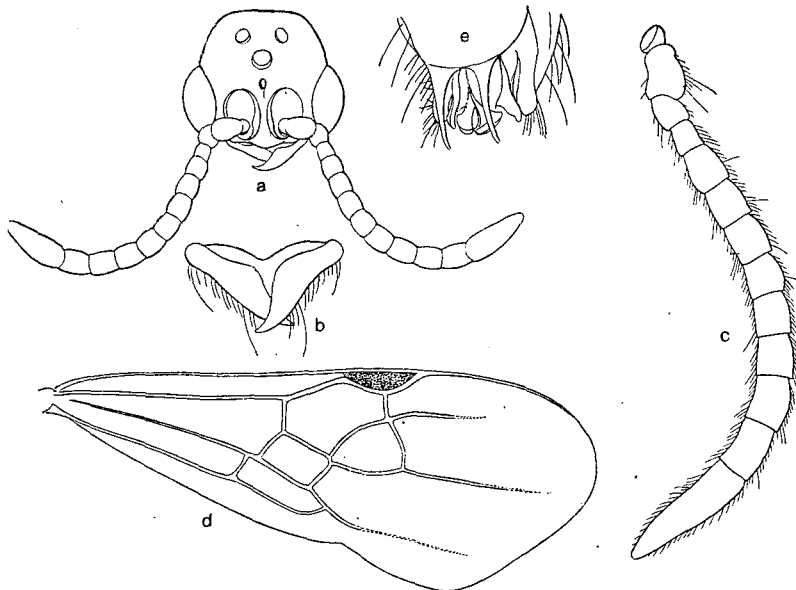


El soldado u obrera mayor mide 6,3 milímetros; su forma, coloración y escultura son idénticas como en las obreras de 5,5 milímetros, por mí descritas.

♂ (*no descrito aún*). — Largo: 5-5,5 milímetros. Lustroso; negro; las antenas, los miembros y el abdomen (éste algo menos) parduscos. Las mandíbulas amarillas, el escapo, primero y último artículo de los



Macho de *A. Ramosmeziae*: a, cabeza; b, mandíbulas; c, antena; d, ala anterior; e, placa subgenital y anelos

funículos, extremidades de los fémures y tarsos, más o menos pardo-amarillentos.

Las antenas son densa y finamente pubescentes; la pilosidad es recta, pálida, poco abundante sobre la cabeza, tórax y miembros, bastante más densa en la parte posterior del gáster.

La cabeza tiene la anchura del tórax, sus grandes ojos incluídos; es sublentiforme, convexa, tan ancha como larga, estrechada hacia atrás, con los temporales más o menos iguales al diámetro longitudinal de los ojos.

Las antenas son bastante largas y no tan gruesas como se pudiera presumir por la descripción genérica de MAYR. El escapo es una y media vez más largo que ancho, y más ancho que el primer artículo del funículo;