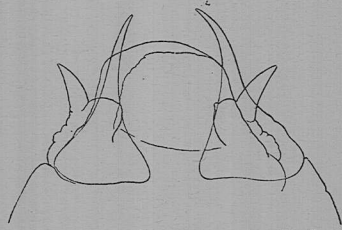


y poco densas, algo más largas que las distancias que quedan entre ellas.

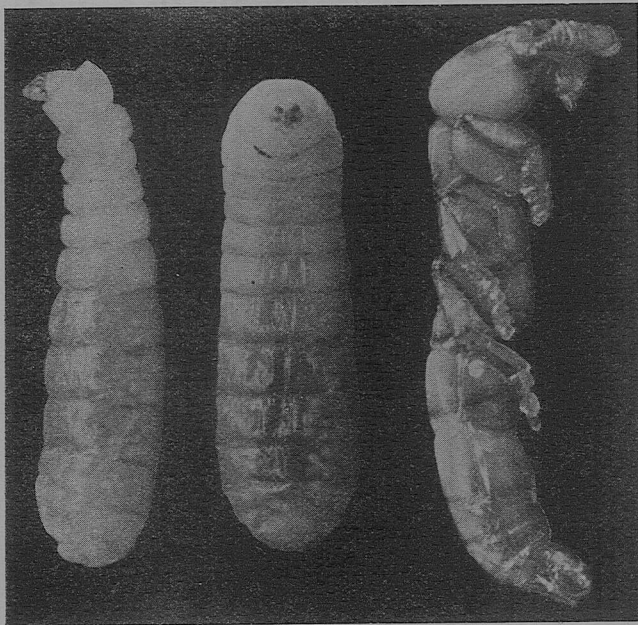
La cabeza es inclinada hacia abajo, más o menos en ángulo recto al cuerpo. Las piezas bucales son débilmente quitinosas, pálido-amarillentas. Las mandíbulas son subtriangulares, muy largas y agudas, en la punta poco encorvadas. Las maxilas llevan del lado externo una papila cónica, bastante desarrollada y ligeramente curva.



Piezas bucales de la larva; mandíbulas y maxilas con las papilas

Como muestran nuestras figuras, estas larvas difieren algo del tipo común de las ponerinas y tienen cierta semejanza con aquellas de las dorilinas del género *Eciton*.

*Ninfa.* — Con respecto a la ninfa, me refiero también a la correspondiente figura del texto, y a lo dicho anteriormente. Ella afecta la forma de



Larvas de obreras vistas de lado y ventralmente; ninfa de obrera vista de lado 12 veces aumentadas

la obrera con los miembros recogidos, la cabeza fuertemente inclinada y las antenas dirigidas hacia adelante. La ninfa solamente está recubierta, por la tenue envoltura ninfal, aquí completamente glabra y lustrosa.