

tacken ihren Tod verursachten. In diesem Volk entstanden auch *Leptothorax unifasciatus*-Jungweibchen, möglicherweise infolge des Wegfalls einer Hemmwirkung der *Epimyrmica*-Königin auf die Wirtsart-Larven.

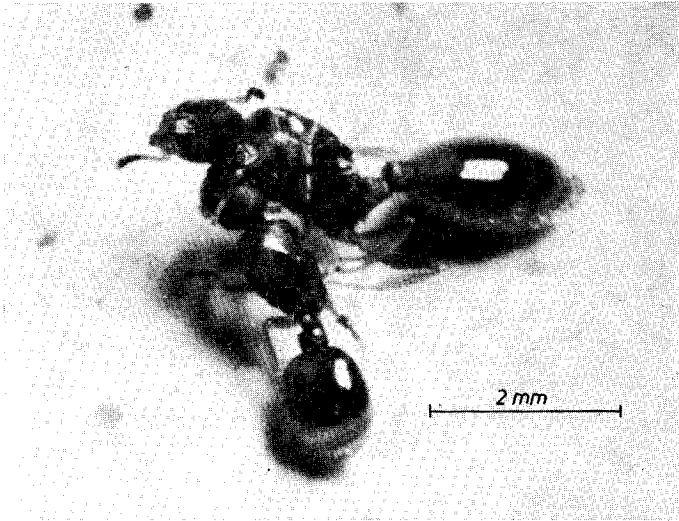


Abb. 1. *Epimyrmica ravouxi*-Königin würgt die Königin eines *Leptothorax unifasciatus*-Volkes, in das sie vor kurzem eingedrungen ist. Freilandfund 2. 4. 1981 bei Nyons/Drôme, Frankreich

2.4. Morphologischer Vergleich von *Epimyrmica*-♀♀ aus dem Süden der Bundesrepublik Deutschland mit Jung-♀♀ aus Nyons und mit den Typen von *Epimyrmica ravouxi* (André)

Vier Typusexemplare von *Epimyrmica ravouxi* wurden mir dankenswerterweise durch Frau Dr. J. C. WEULERSSE aus dem Museum National d'Histoire Naturelle in Paris zur Verfügung gestellt. Damit war ein direkter Vergleich der geflügelten Typen mit ebenfalls geflügelten Jungweibchen aus Nyons sowie aus der Umgebung von Würzburg (locus typicus von *Epimyrmica goesswaldi*) möglich.

Es ergab sich zunächst, daß die Jungweibchen aus der Aufzucht unserer Völker von Nyons mit den vier Syntypen von *Epimyrmica ravouxi* in allen untersuchten Merkmalen völlig übereinstimmen. Tiere aus der Umgebung von Würzburg weisen zum Teil geringfügige Abweichungen in der Form des Petiolus, in der Kopfbeborstung sowie in der Länge der Epinotaldornen auf. Im folgenden werden die einzelnen Merkmale besprochen, wobei die von MENOZZI (1931) und KUTTER (1973) zur Unterscheidung von *Epimyrmica ravouxi* und *Epimyrmica goesswaldi* herangezogenen Kennzeichen besonders berücksichtigt werden sollen. Als Kurzbezeichnungen werden verwendet:

♀T1 bis ♀T4 = Typusexemplare von *Epimyrmica ravouxi* aus der Sammlung André in Paris. Alle 4 Tiere sind parallel nebeneinander auf ein Kartonplättchen geklebt. Die Nummerierung erfolgt in Blickrichtung der Tiere von links nach rechts. Einige Merkmale konnten nicht bei allen Tieren untersucht werden, da sie z. B. von Flügeln verdeckt sind.

♀N = Jungweibchen von *Epimyrmica ravouxi* aus den beiden im Labor zur Aufzucht gebrachten Völkern aus Nyons/Drôme.