

- Ouvrières puissamment ridées-réticulées de la tête aux pétioles ; épines fortes et épaisses (fig. 31) (*Ind. ép.* : 1,9-2,5). Reines ridées sur le dos et les flancs, seuls les bords des scutum et scutellum sont lisses. Mâles profondément réticulés, ridés sur l'arrière de la tête, les flancs et les noeuds ..... (32) ***L. formosus*** Santschi
- 7. Ouvrières et reines noires ou brun noir, le tronc à peine ou pas plus clair que le reste du corps ..... 8
- Ouvrières et reines franchement bicolores, le tronc et les pétioles rouge orangé ; noeud pétiole des ouvrières de forme hémisphérique, épines nulles ou réduites à de petits lobes ou denticules (fig. 35, 37) (*Ind. ép.* : 0,90-1,15). Propodéum des mâles en pente presque verticale ..... (35) ***L. anacanthus*** Santschi
- 8. Gastre simplement moiré, parfois quasi-lisse ; sculpture assez faible chez les trois castes. Propodéum des mâles généralement vertical (fig. 39) ..... 9
- Gastre nettement réticulé, voire strié (fig. 34) ; sculpture forte en rides confuses, sinueuses, plus ou moins anastomosées en mailles et mal distinctes de la réticulation de base. Gastre des mâles lisse ou réticulé selon les populations ; propodéum plus ou moins courbe (fig. 40). Beccus petit (fig. 67) ..... (34) ***L. maroccanus*** Santschi

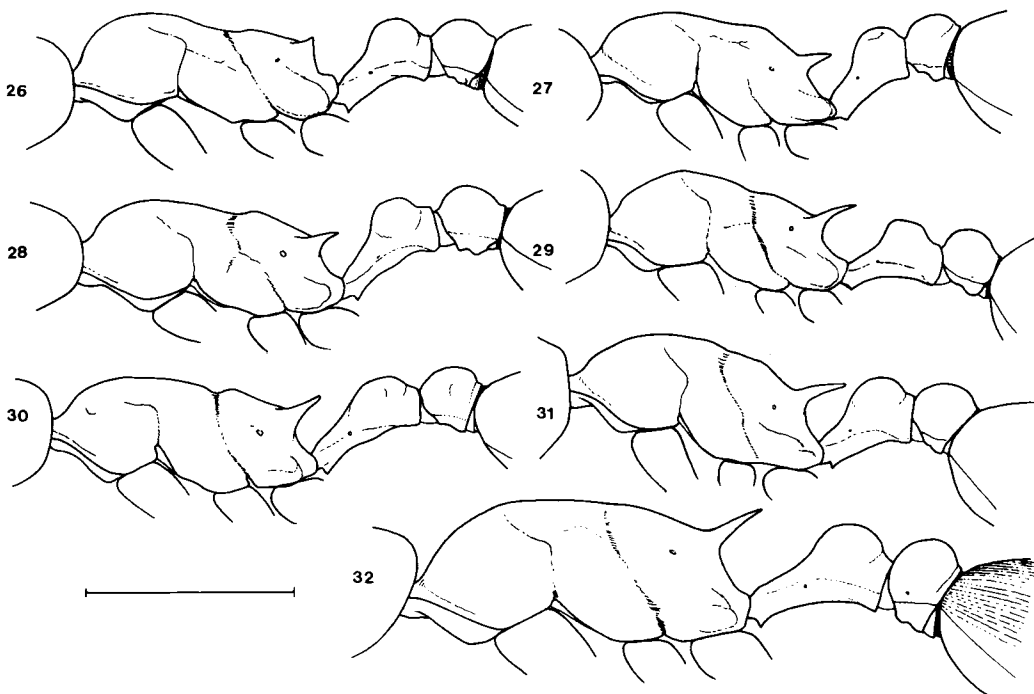


Fig. 26 à 32, profil d'ouvrières (groupe *rottenbergi*). – 26, *L. mauritanicus*. – 27, *L. bucheti*. – 28, *L. turritellus*. – 29, *L. ditifet*. – 30, *L. neminan*. – 31, *L. formosus*. – 32, *L. bugnoni*.

- 9. Tête rectangulaire (*Lte/lat* : 1,35-1,40 chez les grandes ouvrières). Suture métonotale déprimée ; épines réduites à des denticules (fig. 26). Sculpture formée de rides longitudinales assez larges, sinueuses ; entre elles, la réticulation est faible ou effacée si bien que les interrides demeurent luisants ; gastre luisant. Reine présentant les mêmes caractères. Mâles réticulés, avec quelques ridules en long sur la moitié postérieure du scutum et du scutellum, pétioles assez luisants. Taille plus petite : ouvrières : 3,2-3,9 mm ; reine : 5,5 mm ; mâles : 3,3-3,4 mm. .... (26) ***L. mauritanicus*** Santschi
- Tête plus carrée (*Lte/lat* : 1,20-1,25 chez les grandes ouvrières). Profil dorsal pratiquement pas déprimé au niveau de la suture métonotale ; épines pointues (fig. 33) (*Ind. ép.* : 1,05-1,30). Sculpture formée de rides en long, très fines, souvent