

Taipò, Ausu, 福州, Kusang, 澳门, 台湾 (高雄, 嘉义县大林); 印度, 缅甸, 斯里兰卡, 马来半岛。

5 短背短猛蚁 *Brachyponera brevidorsa* Xu, sp. nov.

正模工蚁: TL3.9, HL0.93, HW0.83, CI89, SL0.80, SI97, PW0.60, AL1.25, ED0.15, ML0.50, NL0.21, NW0.48, 见图5~6。

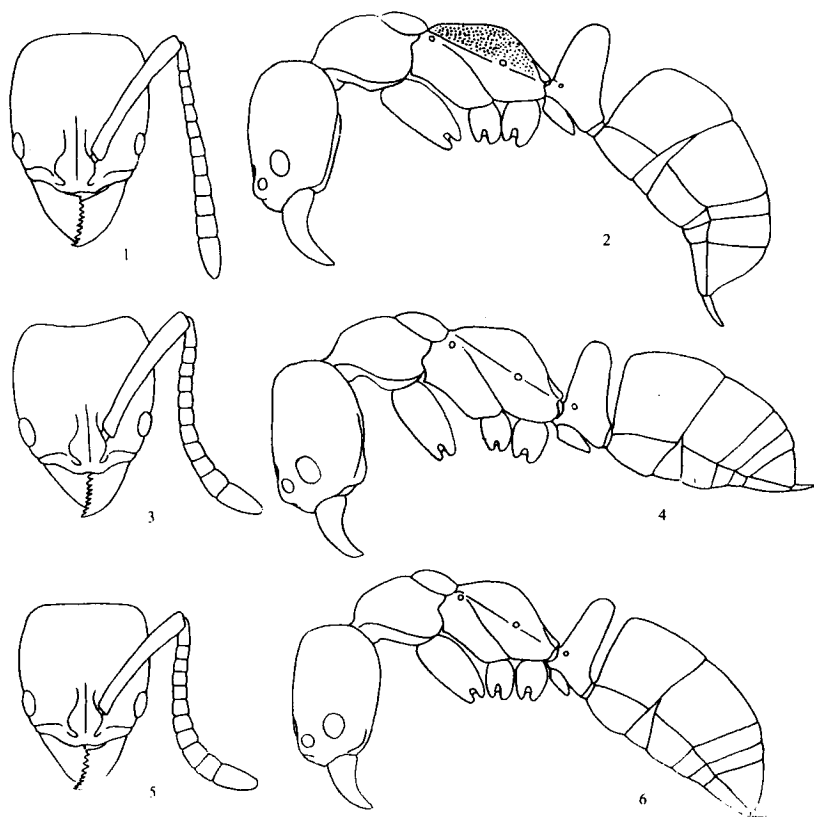


图1~6 短猛蚁属 *Brachyponera* 工蚁

1~2 华夏短猛蚁 *B. chinensis*; 3~4 黄足短猛蚁 *B. luteipes*; 5~6 短背短猛蚁 *B. brevidorsa*;

1, 3, 5 头部正面观; 2, 4, 6 头和体侧面观

头长大于宽, 前部窄于后部, 两侧轻度隆起, 后头角圆, 较突出, 后头缘较直。复眼位于头前部两侧, 接近上颚基部, 上颚具9齿。唇基具低而宽的中央纵脊, 前缘中部轻度凹陷。触角12节, 柄节稍超过后头角, 鞭节向顶端变粗, 端节长, 中部各节长宽近相等。侧面观前中胸背板高, 前胸背面较平。前中胸背板缝凹入, 中胸背板轻度隆起, 向后降低。后胸沟凹陷。并胸腹节低, 背面轻度隆起, 向后稍降低, 明显短于端面, 端面中间凹陷, 侧缘向侧后方延展, 突出, 气门圆形。腹柄下突楔形, 腹柄结高, 前后压扁, 向上稍变窄。背面观后面平坦, 前面隆起, 前面观背缘圆形。腹部前面垂直, 基部二节间收缩, 螫针伸出。头和体具极细弱的网状刻纹, 较光亮。胸部侧板光滑发亮。头和体背面具