

TL 4.4, HL 1.03, HW 0.85, CI 83, SL 1.05, SI 124, DMW 0.58, WL 1.48。符合 *A. dentatus* 描述, 但后头领基部仅适度收缩; 并胸腹节后端横脊两侧升高, 侧面观顶端钝, 体黑褐色。

李氏盲蚁 *Aenictus lifuiae* Terayama (图 21~23)

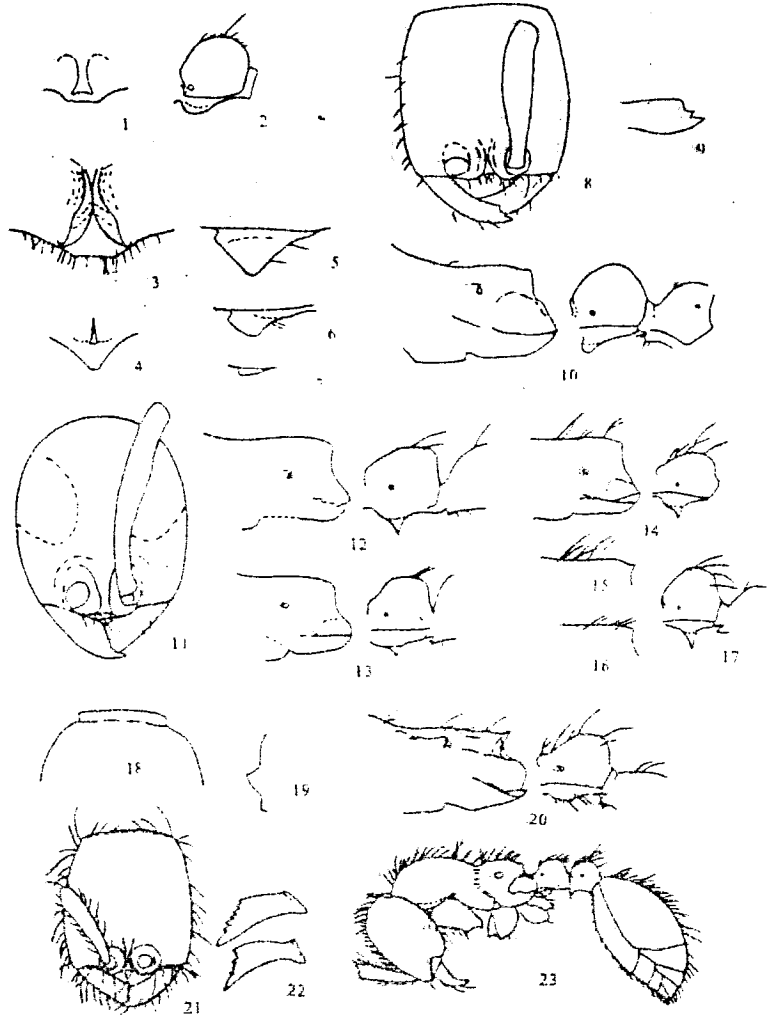


图 1-23 行军蚁属 *Dorylus* 和盲蚁属 *Aenictus* 工蚁

图 1~7 *Dorylus* 工蚁: 1~2 *D. orientalis* 中型工蚁 (HW0.71); 3~7 *D. vishnui* 3, 5 大型工蚁 (HW1.55); 4, 7 小型工蚁 (HW0.68); 6 中型工蚁 (HW1.12); 图 8~23 *Aenictus* 工蚁: 8~10 *A. ceylonicus*; 11~13 *A. laeviceps*; 14~17 *A. fergusonii*; 18~20 *A. dentatus*; 21~23 *A. lifuiae* (1, 3, 4 唇基和颊叶; 2 腹柄; 5~7 腹柄下突; 8, 11, 21 头部正面观; 9, 22 上颚; 10, 12, 13, 14~17, 20 并胸腹节和腹柄节; 18 后头; 19 侧颚管, 侧面观; 23 整体侧面观); 1~20 仿 Wilson (1964); 21~23 仿 Terayama (1984)

工蚁: HL 0.55~0.58, HW 0.48~0.50, SL 0.35~0.38, CI 86~91, SI 70~79, DMW 0.33~0.35, WL 0.83~0.88, TL 2.2~2.5 ($n=5$)。头部近四方形, 后头缘和两侧缘轻度隆起。上颚近三角形, 较窄, 具 7 齿, 唇基前缘凹陷。触角 10 节。侧面观前中