

胸背板隆起。并胸腹节背面隆起, 后端角状, 顶端钝。腹柄下突低, 圆钝。毛被较丰富, 长, 亚直立; 前中胸背板刚毛最长者约 0.15 mm。头部光滑发亮。上颚、胸部、腹柄、后腹柄和触角柄节具细网状纹, 较暗。并胸腹节背面和腹部光滑发亮。胸部红棕色, 头部、腹柄节、腹部和足黄色。触角带黄色, 端部 3 节色更浅。唇基和上颚浅黑色, 上颚齿红棕色。

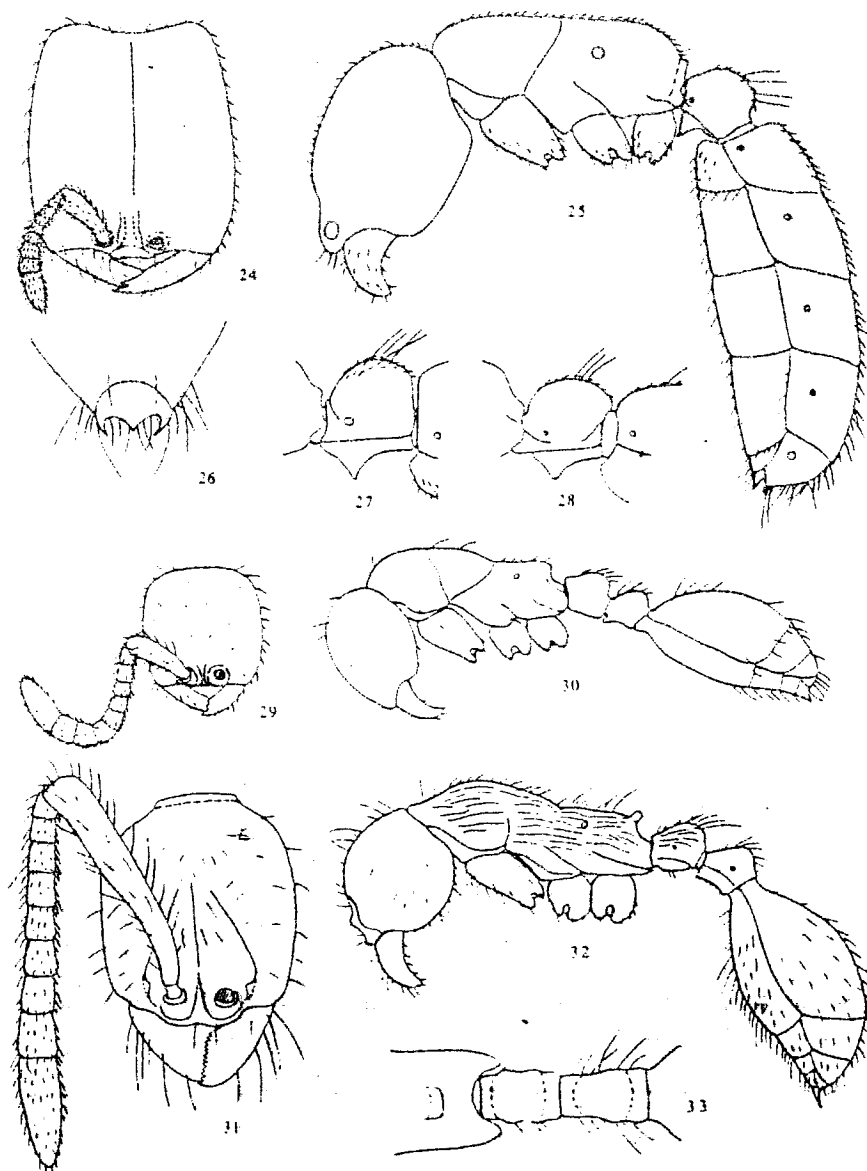


图 24~33 行军蚁属 *Dorylus* 和盲蚁属 *Aenictus* 工蚁

图 24~28 *Dorylus vishnui* 工蚁 (云南安宁标本): 24~26 大型工蚁 (HW1.43); 27 中型工蚁 (HW1.10); 28 小型工蚁 (HW0.98); 29~33 *Aenictus* 工蚁: 29~30 *A. ceylonicus* (云南文山标本); 31~33 *A. dentatus* (云南临沧标本) (24, 29, 31 头部正面观; 25, 30, 32 整体侧面观; 26 唇板背面观; 27~28 腹柄侧面观; 33 并胸腹节和腹柄节, 背面观)