

(ID2): D2/ACE, (ID3): D3/ACE. La coloración (COL), variable cualitativa, se codificó como sigue: pardo oscura (1) y pardo rojiza (2). Con todas estas variables se realizó un análisis de componentes principales. Las medidas se dan en mm y los índices se expresan en porcentajes.

Todos los ejemplares examinados se encuentran depositados en la colección mirmecológica del Instituto de Ecología y Sistemática de la Academia de Ciencias de Cuba.

SISTEMÁTICA

Atta cubana esp. nuev.

(Fig. 1)

Atta cephalotes Gundlach, 1881: 323.

Atta insularis Armas, Palacios, Novo e Iglesias, 1989: 13.

Atta insularis Alayo y Armas, 1992: 10.

Diagnosis (basada en obreras medianas). Coloración general del cuerpo parda rojiza opaca. Escapos y patas más lúcidos, con las mandíbulas más rojas y pulidas. Dientes de color negro. Alitrongo robusto, armado con tres pares de espinas; región pronotal más elevada que la propodeal. Tibias anteriores con una espuela pectinada. Pilosidad abundante, de color dorado. Los pelos son más largos en el dorso del alitrongo, cabeza y clipeus. Antenas y patas pubescentes.

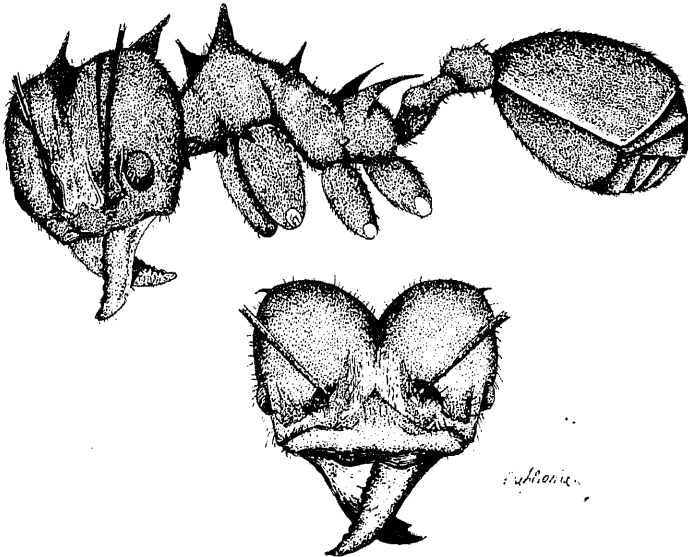


Fig. 1. Holotipo (obrero mediana) de *Atta cubana*.
Fig. 1. Holotype (middle worker) of *Atta cubana*.