

AC: Ancho de la cabeza en distancia máxima en vista frontal.

AG: Ancho máximo del gaster.

AP: Ancho máximo del peciolo, vista dorsal.

APR: Ancho máximo del pronoto.

APP: Ancho máximo del postpeciolo, vista dorsal.

IC: Índice cefálico, AC/LC

IES: Índice del escapo, LE/AC

IEP: Índice espina-peciolo, LEP/LW

IO: Índice ocular, LO/AC.

LC: Longitud de la cabeza, desde el margen occipital hasta el borde anterior del clipeo.

LE: Longitud del escapo excluyendo la radícula.

LEP: Longitud de las espinas propodeales.

LFP: Longitud del fémur posterior (eje axial).

LG: Longitud del gaster, desde el límite posterior del postpeciolo hasta el apice del gaster.

LM: Longitud de la mandíbula, desde un punto medio de la línea imaginaria que une las esquinas externas de la bases de la mandíbulas hasta el extremo del diente apical. Mandíbulas cerradas.

LO: Longitud del ojo (máximo diámetro).

LP: Longitud del peciolo, vista lateral.

LPP: Longitud del postpeciolo, vista lateral.

LW: Longitud de Weber, desde la inclinación anterior del propodeo hasta el extremo de la placa propodeal.

LT: Longitud total. La suma de LC, LM, LW, LP, LPP y LG.

Lachnomyrmex longinodus, sp. nov. (Fig. 1)

MATERIAL TIPO: Obrera holotipo. COLOMBIA, NARIÑO, Barbacoas, Reserva Natural Privada Río Ñambí, 1200 - 1300 m., 30-abril-

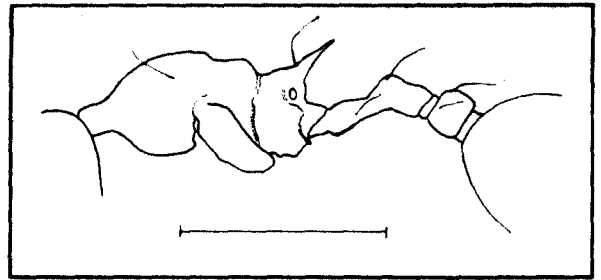


Figura. 1 *Lachnomyrmex longinodus*, vista lateral obrera. Escala = 1 mm

94, F. Escobar leg. Depositada en el Instituto de Ciencias Naturales-Museo Historia Natural, Universidad Nacional de Colombia, Santafé de Bogotá D.C (ICN -MHN).

Medidas holotipo: LC: 092 AC: 070 LM: 020 LW: 095 LEP: 028 LP: 035

DIAGNOSIS: La gran longitud de las espinas propodeales (mínimo dos veces la distancia entre sus bases) y del peciolo (cuatro veces más largo que ancho) separan a *L. longinodus* de las demás especies conocidas del género.

DESCRIPCIÓN: Cabeza un poco más larga que ancha, con el borde posterior casi recto, esquinas curvándose uniformemente hacia las caras laterales y subparalelas; mandíbulas con dos dientes apicales seguidos por un borde masticador edentado excepto por un diente mediano; espinas propodeales largas y agudas, dirigidas hacia arriba y hacia afuera, como mínimo dos veces más larga que la distancia entre sus bases; proceso episternal subtriangular y agudo; peciolo largo, por lo menos tres veces más largo que ancho (en vista dorsal), con el nodo elevándose en la parte posterior, la cara anterior forma una declividad anterior cóncava y la cara posterior casi plana; escrobas antenales y declividad del propodeo brillantes pero con rugosidades poco conspicuas.

Hembra: Desconocida.

Macho: Desconocido.

ETIMOLOGÍA: El epíteto específico hace referencia al peciolo de gran longitud.