

Ejemplares coleccionados manualmente en vegetación arbórea y en interior del bosque.

L. grandis se separa fácilmente de las demás especies conocidas del género gracias a su tamaño, que se aproxima a los 5 mm. Las otras especies miden 2.3 mm o menos. Además, *L. grandis* posee una esculturación rugoso-reticulada tosca que también la separa de las otras especies.

Clave para las especies conocidas del género *Lachnomyrmex* Wheeler

La siguiente clave separa las especies conocidas basándose en Weber (1950) y Borgmeier (1957).

- 1a Ancho de la cabeza igual o superior a 0.90 mm; longitud de Weber igual o superior a 1.20 mm; cuerpo con esculturación tosca rugoso-reticulada, Fig. 2 (Colombia) *L. grandis*, sp. nov.
- 1b Ancho de la cabeza inferior a 0.90 mm; longitud de Weber inferior a 1.20 mm 2
- 2a Peciolo largo, por lo menos cuatro veces más largo que ancho; espinas propodeales largas, por lo menos dos veces más largas que la distancia entre sus bases (Fig. 1); Colombia.. *L. longinodus* sp. nov.
- 2b Peciolo corto, menos de cuatro veces tan largo como ancho 3
- 3a Espinas propodeales terminan en una punta curvada hacia atrás; proceso metasternal casi cuadrado; Brasil *L. plaumanni* Borgmeier

- 3b Espinas propodeales terminan en una punta no curvada hacia atrás; proceso metasternal triangular 3
- 4a Esculturación tosca rugulosa a rugulosa-vermiculada; proceso metasternal triangular; Guatemala, Colombia *L. scrobiculatus* Wheeler
- 4b Esculturación fina 5
- 5a Impresión mesoepinotal bordeada anteriormente en cada lado por un tubérculo; nodo del peciolo impreso detrás; proceso metasternal triangular; Panamá *L. haskinsi* Smith
- 5b Impresión mesoepinotal no tuberculada anteriormente; nodo del peciolo convexo arriba; proceso metasternal agudo, cerca de la mitad de la longitud de las espinas propodeales; Trinidad *L. pilosus* Weber

Megalomyrmex bidentatus, sp. nov. (Fig. 3)

MATERIAL TIPO: Obrera holotipo. COLOMBIA, NARIÑO, Barbacoas, Tajadas, 1000 m., *F. Escobar* leg. No. 446. Depositada en ICN-MHN. Obrera paratipo: Una obrera con los mismos datos del holotipo depositada en MZC; 13 obreras Colombia, NARIÑO, Barbacoas, Reserva Natural Río Ñambí, *F. Escobar* leg., No. 190 depositadas en Museo de Invertebrados, Instituto Alexander von Humboldt, Villa de Leyva (IAVH); Museo de Entomología de la Universidad del Valle, Cali (UDV); Museo de Zoología de la Universidad de Sao Paulo (MZSP); Museo de Historia Natural de Londres (NHM); Instituto de Zoo-

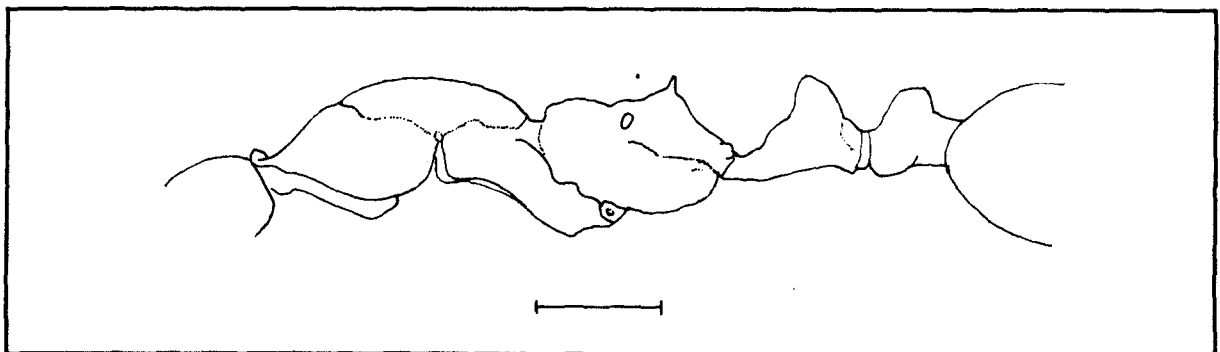


Figura. 3 *Megalomyrmex bidentatus*, vista lateral obrera.