

Figura 2. *Lenomyrmex foveolatus*, obrera, vista lateral. Escala: 0.5 mm.

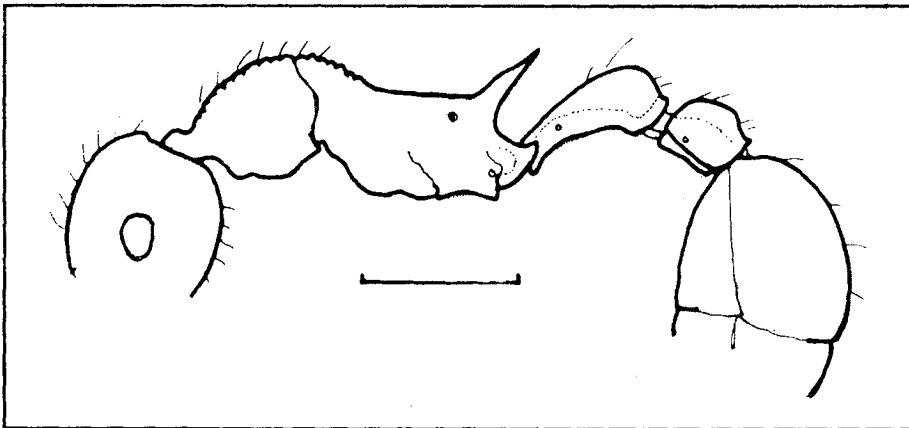


Figura 3. *Lenomyrmex costatus*, obrera, vista lateral. Escala: 0.5 mm.

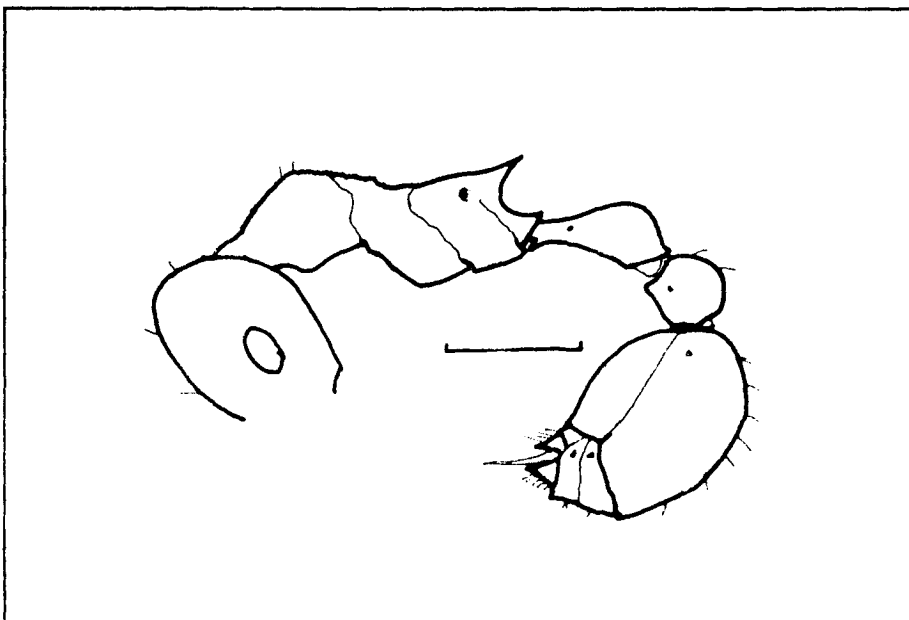


Figura 4. *Lenomyrmex mandibularis*, obrera, vista lateral. Escala: 0.5 mm.

Mandíbulas con 22-26 denticulos surgiendo debajo del margen masticatorio; margen medio apical del cípeo ligeramente convexo, sin formar una angulación media; ojos compuestos relativamente pequeños (índice ocular 20) con 6 a 7 omatidios en el diámetro mayor; espiráculos propodeales más grandes y expuestos; espinas propodeales presentes, longitud un poco menor a la distancia entre sus bases; pecíolo alargado, esbelto, en vista lateral su parte superior formando una curva más suave, y alcanzando su parte más alta en posición más posterior; fémures sin el ensanchamiento pronunciado hacia la parte distal.

Cabeza brillante con numerosas foveolas, en la parte media mezcladas con estrías más o menos longitudinales que apuntan hacia la parte central media, formando un tramado; pronoto, mesonoto, propodeo y partes laterales del mesosoma lisos y brillantes, con puntuaciones esparcidas; espiráculos propodeales más proyectados y abertura más vertical; mitad dorsal posterior del pecíolo lisa y brillante.

Mesosoma, pecíolo y pospecíolo sin pelos visibles; cuerpo negro, apéndices café oscuro.

Hembra y macho: Desconocidos.

Etimología: Se esperaba encontrar más especies de este género para la región del noroccidente sudamericano. El hallazgo de una nueva especie para el oriente de los Andes constituye una sorpresa que se refleja en el nombre (del latín *inusitatus*, inusual).

Discusión

L. inusitatus es la quinta especie conocida en este género recientemente descrito. La especie más cercana es *L. foveolatus* de Medio Calima, Valle del Cauca, Colombia. Estas dos especies son muy semejantes y pueden considerarse especies hermanas, compartiendo caracteres como mesosoma predominantemente liso y brillante y desprovisto de pelos visibles (demás especies: mesosoma con escultura variada, pelos visibles). Sin embargo, *L. inusitatus* se diferencia de *L. foveolatus* por caracteres decisivos en la escultura de la cabeza, presencia de espinas propodeales y forma del pecíolo. En *L. inusitatus* hay más foveolas distribuidas en toda la superficie dorsal de la cabeza (en *L. foveolatus* más concentradas hacia la parte media), combinadas con estrías más o menos longitudinales que forman un tramado en la parte media (estrías inexistentes en *foveolatus*); hay espinas propodeales largas y firmes (ausentes en *foveolatus*, donde el propodeo presenta angulaciones) y el pecíolo es en apariencia más alargado, con la parte más alta un poco más hacia atrás que en *foveolatus*. Existen otras diferencias menores como el tamaño, número de denticulos en las mandíbulas y el número de omatidios.

Con la excepción de *L. foveolatus*, *L. inusitatus* se diferencia del resto de espe-