

cies conocidas del género por la esculturación de la superficie dorsal de la cabeza, el mesosoma liso y brillante, además de la longitud y forma más esbelta del peciolo.

La presencia de una especie al otro lado de los Andes, en el piedemonte de la cordillera oriental (Fig. 6), que es una expansión de la selva húmeda amazónica, plantea preguntas interesantes sobre la biogeografía del grupo. Si el género se originó en la región noroccidental de Sudamérica, la presencia de un representante en el costado oriental podría indicar alguna expansión reciente, quizás en algún pasadizo de altura media. El género se conoce desde alturas cercanas al mar hasta los 1800 metros, en bosque altoandino. Aparentemente está ausente de alturas superiores a los 2000 metros. Si no ocurrido una dispersión desde el occidente, otra posibilidad es que su origen sea anterior a la gran expansión altitudinal que sufrió los Andes desde el Plioceno. Colecciones más extensas podrán ofrecer mejor información para entender la biogeografía del grupo.

Es muy poco lo que se sabe de la biología del género. La especie tipo se coleccionó en asociación aparente con árboles de mediano porte de *Palicourea* (Rubiaceae) y forrajeando en un tronco caído. Las otras especies se coleccionaron forrajeando en el suelo o en hojarasca, con trampas Berlesse o Winkler. Al parecer es diurno, y forrajea en maderos caídos y en partes internas de algunos árboles de poca altura. La configuración de las mandíbulas y la presencia de aguijón funcional sugieren comportamiento cazador. Las especies muestran afinidad por selvas húmedas, desde las selvas bajas muy húmedas del Chocó hasta la selva andina.

Clave para las especies de *Lenomyrmex* (obreras)

- 1 Mesosoma predominantemente liso y brillante, sin pelos visibles ..... 2
- Mesosoma con esculturación variada y por lo menos unos pocos pelos visibles presentes ..... 3
- 2 Propodeo sin espinas (Fig. 2); cabeza con foveolas solamente; SO de Colombia ..... *L. foveolatus*
- Propodeo con espinas (Fig. 1); cabeza con foveolas y medialmente con estrías longitudinales; SE de Colombia ..... *L. inusitatus* n. sp.
- 3 Dorso de la cabeza y peciolo con costillaje longitudinal muy visible; longitud de las espinas propodeales al menos 1.5 veces mayores a la distancia entre sus bases (Fig. 3); cuerpo amarillo ferruginoso; Panamá ..... *L. costatus*
- Dorso de la cabeza densamente rugoreticulado; peciolo rugoreticulado o con estrías longitudinales; lon-

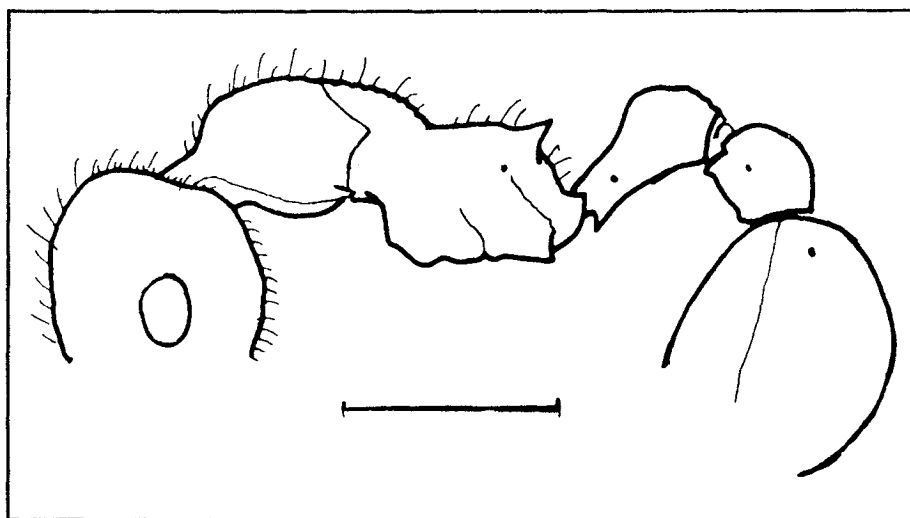


Figura 5. *Lenomyrmex. wardi* obrera, vista lateral. Escala: 0.5 mm.

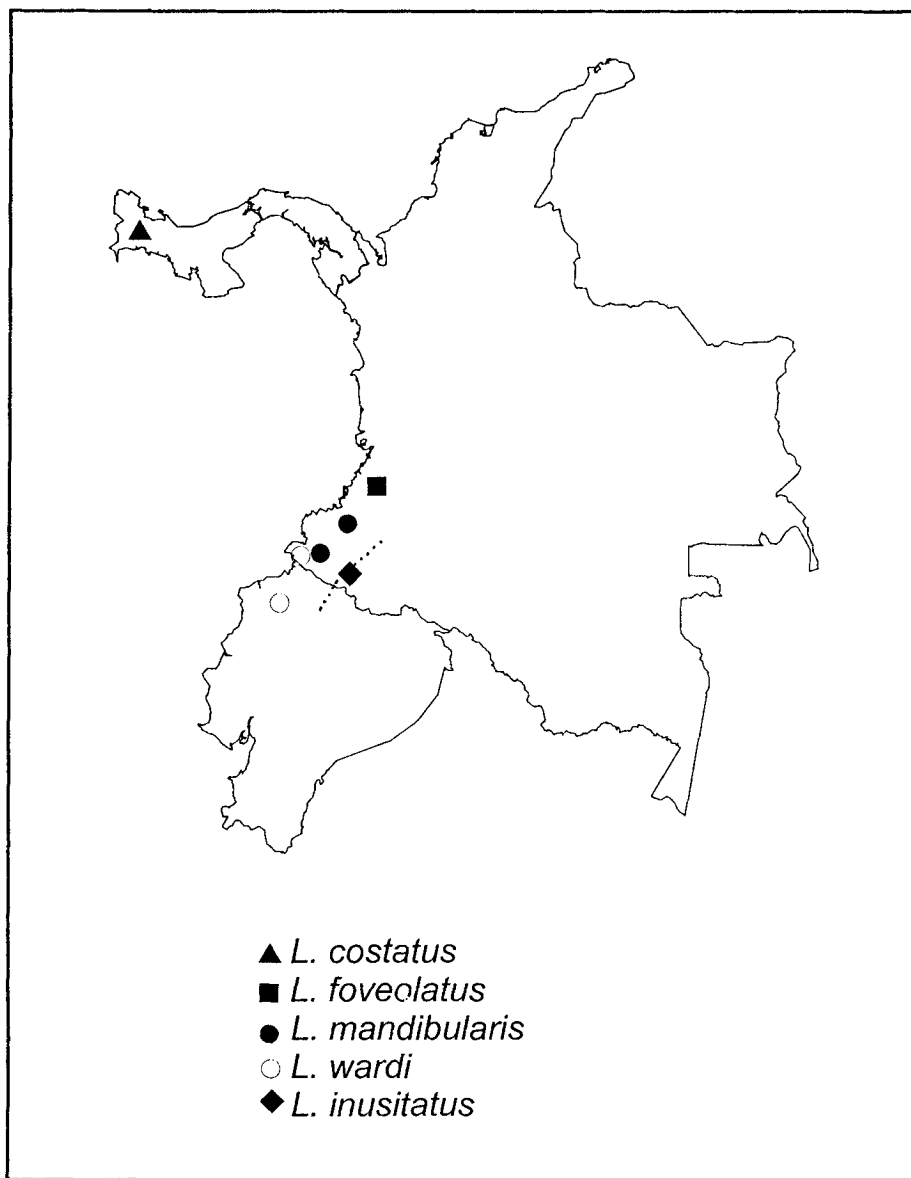


Figura 6. Distribución geográfica conocida de las especies de *Lenomyrmex*. La línea punteada indica el borde oriental de la cordillera oriental.