

reux, se manifeste surtout après la fécondation; les femelles de *Teleutomyrme*x peuvent se réunir à plusieurs sur une femelle de *Tetramorium* (fig. 3). Les femelles parasites s'agrippent à l'occasion aux femelles ailées ou désaillées, aux pupes, même aux cadavres de l'hôte; elles s'agrippent aussi les unes aux autres.

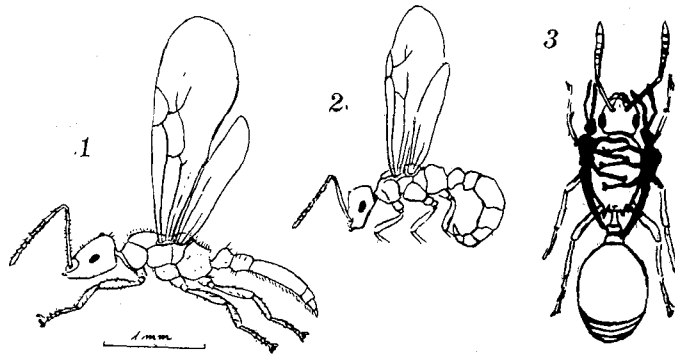


Fig. 1 et 2. ♂ et ♀ de *Teleutomyrme*x *schnneideri*. — Fig. 3. Reine de *Tetramorium caespitum* portant deux *Teleutomyrme*x.

Dans la colonie mixte, on rencontre simultanément la reine de l'hôte à côté d'une à plusieurs (4) femelles physogastriques du parasite. C'est le premier cas connu de ce genre. Le couvain est mixte et, à la période du vol nuptial, le nid composé renferme temporairement des individus sexués des deux espèces. L'accouplement des *Teleutomyrme*x s'effectue normalement, sinon exclusivement entre frères et sœurs, dans le nid-mère, les mâles ne représentent d'ailleurs que 10-15 % de la population du parasite. Après la fécondation, les femelles se débarrassent de leurs ailes; mais elles sont aussi capables de voler, bien que l'essaimage ne semble plus être pratiqué. La propagation de l'espèce se fait par infestation d'un nid approprié et plutôt petit de *Tetramorium*, où l'introduction de la femelle s'opère probablement sur le dos d'une ouvrière. Une fois entrée dans le nouveau nid et arrivée en contact de la reine, l'intruse monte sur le corps de celle-ci, ce qui lui confère une certaine immunité, les sécrétions cutanées faisant le reste. Les nids ramifiés de *Tetramorium* ont la préférence des jeunes femelles parasites; l'infection y est facilitée par la possibilité d'une accoutumance graduée.

En nid artificiel, les ouvrières de l'hôte ont fini par tuer leur propre reine, mais nous ignorons si c'est la règle. Le parasite s'avère incapable de se nourrir par ses propres moyens, mais nous n'avons pu constater, du moins d'une façon précise, la regurgitation entre hôte et parasite. Seules, les femelles accrochées au thorax de la reine-hôtesse semblent pouvoir profiter de l'alimentation de celle-ci par ses ouvrières.